



passende Einsätze:

Seite

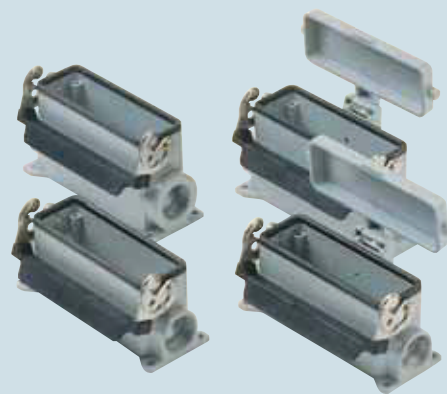
CD	64	polig + ⊕	45
CDD	108	polig + ⊕	58
CQE	46	polig + ⊕	77
CN	24	polig + ⊕	83
CCE	24	polig + ⊕	92
CNE, CSE	24	polig + ⊕	93
CSS	24	polig + ⊕	101
CMSE	10 p + 2	Hilfskontakte + ⊕	118
CMCE	10 p + 2	Hilfskontakte + ⊕	118
CX	4/8	polig + ⊕	133
MIXO	6	Module	137-151

Einschraubmaß der Einsätze:
104 x 27 mm

Sockelgehäuse
Verschluss mit 2 Bügeln oder 4 Bolzen



Sockelgehäuse
Verschluss mit 1 Bügel



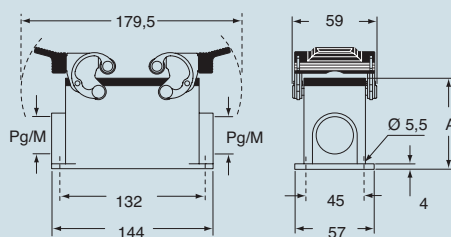
Beschreibung	Artikel- bezeichnung	Ausgang Pg	Artikel- bezeichnung	Ausgang M	Artikel- bezeichnung	Ausgang Pg	Artikel- bezeichnung	Ausgang M
mit Bügel	CHP 24	21	MHP 24.25	25	CHP 24 L	21	MHP 24 L25	25
mit Bügel	CHP 24.2	21 x 2	MHP 24.225	25 x 2	CHP 24 L2	21 x 2	MHP 24 L225	25 x 2
mit Bügel, hoch	CAP 24.21	21	MAP 24.32	32	CAP 24 L	21	MAP 24 L32	32
mit Bügel, hoch	CAP 24.221	21 x 2	MAP 24.232	32 x 2	CAP 24 L2	21 x 2	MAP 24 L232	32 x 2
mit Bügel, hoch	CAP 24.29	29	MAP 24.40	40	CAP 24 L29	29	MAP 24 L40	40
mit Bügel, hoch	CAP 24.229	29 x 2	MAP 24.240	40 x 2	CAP 24 L229	29 x 2	MAP 24 L240	40 x 2
mit Bolzen und Klappdeckel aus Aluminium ¹⁾	CHP 24 CS	21	MHP 24 CS25	25				
mit Bolzen und Klappdeckel aus Aluminium ¹⁾	CHP 24 CS2	21 x 2	MHP 24 CS225	25 x 2				
mit Bolzen und Klappdeckel aus Aluminium, hoch ¹⁾	CAP 24 CS	21	MAP 24 CS32	32				
mit Bolzen und Klappdeckel aus Aluminium, hoch ¹⁾	CAP 24 CS2	21 x 2	MAP 24 CS232	32 x 2				
mit Bolzen und Klappdeckel aus Aluminium, hoch ¹⁾	CAP 24 CS29	29	MAP 24 CS40	40				
mit Bolzen und Klappdeckel aus Aluminium, hoch ¹⁾	CAP 24 CS229	29 x 2	MAP 24 CS240	40 x 2				
mit Bolzen und Klappdeckel aus Kunststoff ¹⁾	CHP 24 CP	21	MHP 24 CP25	25				
mit Bolzen und Klappdeckel aus Kunststoff ¹⁾	CHP 24 CP2	21 x 2	MHP 24 CP225	25 x 2				
mit Bolzen und Klappdeckel aus Kunststoff, hoch ¹⁾	CAP 24 CP	21	MAP 24 CP32	32				
mit Bolzen und Klappdeckel aus Kunststoff, hoch ¹⁾	CAP 24 CP2	21 x 2	MAP 24 CP232	32 x 2				
mit Bolzen und Klappdeckel aus Kunststoff, hoch ¹⁾	CAP 24 CP29	29	MAP 24 CP40	40				
mit Bolzen und Klappdeckel aus Kunststoff, hoch ¹⁾	CAP 24 CP229	29 x 2	MAP 24 CP240	40 x 2				
mit Bügel und Klappdeckel aus Aluminium					CHP 24 LS	21	MHP 24 LS25	25
mit Bügel und Klappdeckel aus Aluminium					CHP 24 LS2	21 x 2	MHP 24 LS225	25 x 2
mit Bügel und Klappdeckel aus Aluminium, hoch					CAP 24 LS	21	MAP 24 LS32	32
mit Bügel und Klappdeckel aus Aluminium, hoch					CAP 24 LS2	21 x 2	MAP 24 LS232	32 x 2
mit Bügel und Klappdeckel aus Aluminium, hoch					CAP 24 LS29	29	MAP 24 LS40	40
mit Bügel und Klappdeckel aus Aluminium, hoch					CAP 24 LS229	29 x 2	MAP 24 LS240	40 x 2

¹⁾ passend zu Gehäusen:
- CHO/CAO 24 X und CHV/CAV 24 X
- MHO/MAO 24 X und MHV/MAV 24 X

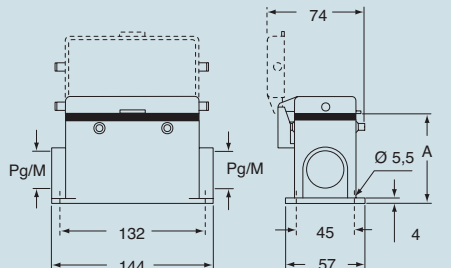
Anmerkung: Die Gehäuse gewährleisten die Schutzart IP66 (oder IP65 für Klappdeckelversionen) in verriegeltem Zustand. Der Klappdeckel (CS, CP) bewirkt einen mechanischen Schutz, ohne die Schutzart IP65 zu gewährleisten.

Abmessungen in mm

CHP - CAP und MHP - MAP



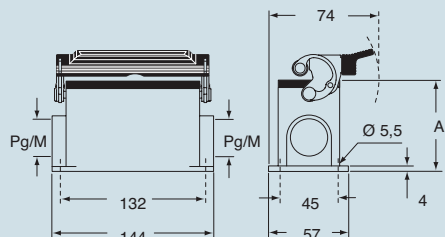
CHP CS/CP - CAP CS/CP und MHP CS/CP - MAP CS/CP



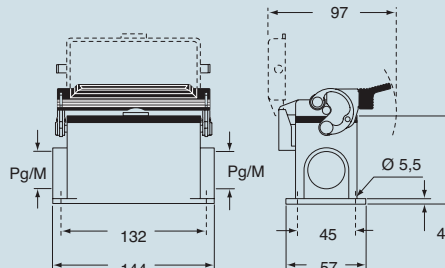
Typ	A
CHP / MHP	63
CAP / MAP	81
CHP CS / MHP CS	63
CAP CS / MAP CS	81
CHP CP / MHP CP	63
CAP CP / MAP CP	81

Abmessungen in mm

CHP L - CAP L und MHP L - MAP L



CHP LS - CAP LS und MHP LS - MAP LS



Typ	A
CHP L / MHP L	63
CAP L / MAP L	81
CHP LS / MHP LS	63
CAP LS / MAP LS	81

CAVUS® Type
4/4X/12

(außer Gehäuse mit Klappdeckel aus Kunststoff)

Die angegebenen Abmessungen sind nicht verbindlich. Technische Änderungen bleiben vorbehalten.

Größe 104.27



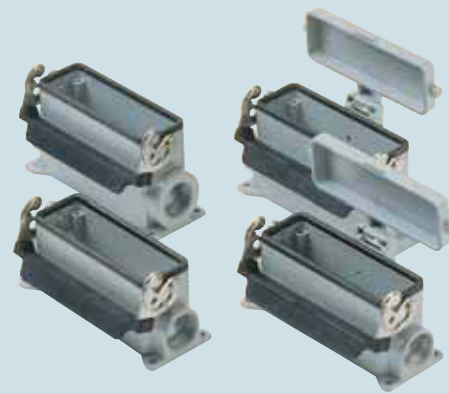
inserts:		page
CD	64 poles + ⊕	45
CDD	108 poles + ⊕	58
CQE	46 poles + ⊕	77
CN	24 poles + ⊕	83
CCE	24 poles + ⊕	92
CNE, CSE.....	24 poles + ⊕	93
CSS	24 poles + ⊕	101
CMSE	10+2 (aux) poles + ⊕	118
CMCE	10+2 (aux) poles + ⊕	118
CX	4/8 poles + ⊕	133
MIXO	6 modules	137+151

insert centre distance:
104 x 27 mm

surface mounting housings with 2 levers or 4 pegs



surface mounting housings with single lever



description	part No.		part No.		part No.		part No.	
		entry Pg		entry M		entry Pg		entry M
with levers	CHP 24	21	MHP 24.25	25	CHP 24 L	21	MHP 24 L25	25
with levers	CHP 24.2	21 x 2	MHP 24.225	25 x 2	CHP 24 L2	21 x 2	MHP 24 L225	25 x 2
with levers, high construction	CAP 24.21	21	MAP 24.32	32	CAP 24 L	21	MAP 24 L32	32
with levers, high construction	CAP 24.221	21 x 2	MAP 24.232	32 x 2	CAP 24 L2	21 x 2	MAP 24 L232	32 x 2
with levers, high construction	CAP 24.29	29	MAP 24.40	40	CAP 24 L29	29	MAP 24 L40	40
with levers, high construction	CAP 24.229	29 x 2	MAP 24.240	40 x 2	CAP 24 L229	29 x 2	MAP 24 L240	40 x 2
with pegs and aluminium cover ¹⁾	CHP 24 CS	21	MHP 24 CS25	25				
with pegs and aluminium cover ¹⁾	CHP 24 CS2	21 x 2	MHP 24 CS225	25 x 2				
with pegs and aluminium cover, high construction ¹⁾	CAP 24 CS	21	MAP 24 CS32	32				
with pegs and aluminium cover, high construction ¹⁾	CAP 24 CS2	21 x 2	MAP 24 CS232	32 x 2				
with pegs and aluminium cover, high construction ¹⁾	CAP 24 CS29	29	MAP 24 CS40	40				
with pegs and aluminium cover, high construction ¹⁾	CAP 24 CS229	29 x 2	MAP 24 CS240	40 x 2				
with pegs and plastic cover ¹⁾	CHP 24 CP	21	MHP 24 CP25	25				
with pegs and plastic cover ¹⁾	CHP 24 CP2	21 x 2	MHP 24 CP225	25 x 2				
with pegs and plastic cover, high construction ¹⁾	CAP 24 CP	21	MAP 24 CP32	32				
with pegs and plastic cover, high construction ¹⁾	CAP 24 CP2	21 x 2	MAP 24 CP232	32 x 2				
with pegs and plastic cover, high construction ¹⁾	CAP 24 CP29	29	MAP 24 CP40	40				
with pegs and plastic cover, high construction ¹⁾	CAP 24 CP229	29 x 2	MAP 24 CP240	40 x 2				
with lever and cover					CHP 24 LS	21	MHP 24 LS25	25
with lever and cover					CHP 24 LS2	21 x 2	MHP 24 LS225	25 x 2
with lever and cover, high construction					CAP 24 LS	21	MAP 24 LS32	32
with lever and cover, high construction					CAP 24 LS2	21 x 2	MAP 24 LS232	32 x 2
with lever and cover, high construction					CAP 24 LS29	29	MAP 24 LS40	40
with lever and cover, high construction					CAP 24 LS229	29 x 2	MAP 24 LS240	40 x 2

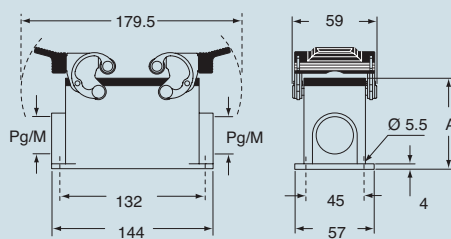
¹⁾ May be combined with hoods:
- CHO/CAO 24 X and CHV/CAV 24 X
- MHO/MAO 24 X and MHV/MAV 24 X

N.B.: the enclosures ensure IP66 protection (or IP65 cover versions) rating when mated and locked with the closing levers.

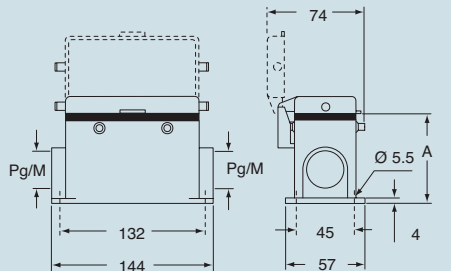
The cover (CS, CP) only ensures mechanical protection, but does not ensure IP65 protection rating.

dimensions in mm

CHP - CAP and MHP - MAP



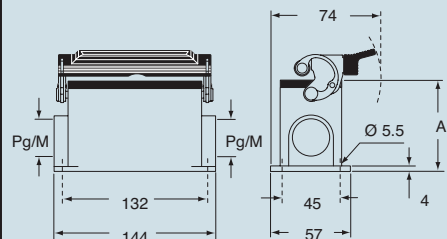
CHP CS/CP - CAP CS/CP and MHP CS/CP - MAP CS/CP



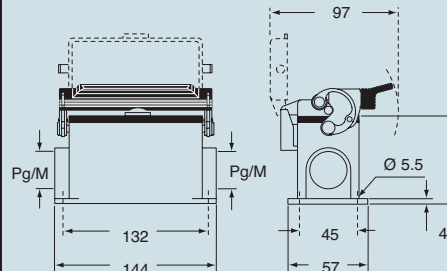
type	A
CHP / MHP	63
CAP / MAP	81
CHP CS / MHP CS	63
CAP CS / MAP CS	81
CHP CP / MHP CP	63
CAP CP / MAP CP	81

dimensions in mm

CHP L - CAP L and MHP L - MAP L



CHP LS - CAP LS and MHP LS - MAP LS



type	A
CHP L / MHP L	63
CAP L / MAP L	81
CHP LS / MHP LS	63
CAP LS / MAP LS	81

CAVUS® Type 4/4X/12

(excluding enclosures with plastic cover)

dimensions indicated are not binding and may be changed without notice

size 104.27