

passende Gehäuse: **Größe "57.27"**

**Standard** ..... Seite: 184 – 188

**für aggressive**

**Umweltbelastungen** ..... Seite: 195

**EMV** ..... Seite: 196

Montagesystem für den Schaltschrankbau:

**COB** ..... Seite: 258 – 259

- Eigenschaften gemäß EN 61984:

**16A 230/400V 4kV 3 (16A 400V 4kV 2)**  
**10A 160V 2,5kV 3 (10A 250V 4kV 2)**

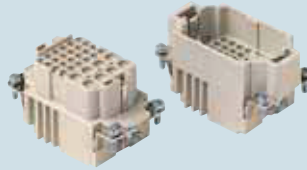
- Zulassungen: UL, CSA, CCC, GL

- Für die zulässige Strombelastung siehe S. 33

- Für das Crimpen der Kontakte siehe Kapitel Crimpwerkzeuge (Kontakte 16A Serie CCF, CCM, CC...AN und Kontakte 10A Serie CD), S. 296, 300, 304, 306, 308

- Interfacemodul CIF 2.4 zur Leiterplattenanbindung, siehe S. 264

**Kontaktsteinsätze mit Crimpanschluss**



**Crimpkontakte 16A und 10A Standard oder voreilend versilbert oder vergoldet**



Beschreibung	Artikelbezeichnung	Artikelbezeichnung	Artikelbezeichnung
--------------	--------------------	--------------------	--------------------

Die Crimpkontakte sind separat zu bestellen  
 Buchseneinsätze  
 Stifteneinsätze

**CXF 8/24**  
**CXM 8/24**

**Crimpkontaktbuchsen 16A**

0,5 mm <sup>2</sup>	AWG 20	ohne Rillen
0,75 mm <sup>2</sup>	AWG 18	1 Rille auf der Rückseite
1 mm <sup>2</sup>	AWG 18	1 Rille
1,5 mm <sup>2</sup>	AWG 16	2 Rillen
2,5 mm <sup>2</sup>	AWG 14	3 Rillen
3 mm <sup>2</sup>	AWG 12	1 breite Rille
4 mm <sup>2</sup>	AWG 12	ohne Rillen

**Crimpkontaktstifte 16A**

0,5 mm <sup>2</sup>	AWG 20	ohne Rillen
0,75 mm <sup>2</sup>	AWG 18	1 Rille auf der Rückseite
1 mm <sup>2</sup>	AWG 18	1 Rille
1,5 mm <sup>2</sup>	AWG 16	2 Rillen
2,5 mm <sup>2</sup>	AWG 14	3 Rillen
3 mm <sup>2</sup>	AWG 12	1 breite Rille
4 mm <sup>2</sup>	AWG 12	ohne Rillen

**voreilende Crimpkontaktstifte 16A**

0,5 mm <sup>2</sup>	AWG 20	ohne Rillen
0,75 mm <sup>2</sup>	AWG 18	1 Rille auf der Rückseite
1 mm <sup>2</sup>	AWG 18	1 Rille
1,5 mm <sup>2</sup>	AWG 16	2 Rillen
2,5 mm <sup>2</sup>	AWG 14	3 Rillen

CCFA 0.5  
 CCFA 0.7  
 CCFA 1.0  
 CCFA 1.5  
 CCFA 2.5  
 CCFA 3.0  
 CCFA 4.0

versilbert

CCFD 0.5  
 CCFD 0.7  
 CCFD 1.0  
 CCFD 1.5  
 CCFD 2.5  
 CCFD 3.0  
 CCFD 4.0

vergoldet

CCMA 0.5  
 CCMA 0.7  
 CCMA 1.0  
 CCMA 1.5  
 CCMA 2.5  
 CCMA 3.0  
 CCMA 4.0

CCMD 0.5  
 CCMD 0.7  
 CCMD 1.0  
 CCMD 1.5  
 CCMD 2.5  
 CCMD 3.0  
 CCMD 4.0

CC 0.5 AN  
 CC 0.7 AN  
 CC 1.0 AN  
 CC 1.5 AN  
 CC 2.5 AN

**Crimpkontaktbuchsen 10A**

0,14÷0,37 mm <sup>2</sup>	AWG 26÷22	Identifikationsnummer 1
0,5 mm <sup>2</sup>	AWG 20	Identifikationsnummer 2
0,75 mm <sup>2</sup>	AWG 18	Identifikationsnummer ②
1 mm <sup>2</sup>	AWG 18	Identifikationsnummer 3
1,5 mm <sup>2</sup>	AWG 16	Identifikationsnummer 4
2,5 mm <sup>2</sup>	AWG 14	Identifikationsnummer 5

**Crimpkontaktstifte 10A**

0,14÷0,37 mm <sup>2</sup>	AWG 26÷22	Identifikationsnummer 1
0,5 mm <sup>2</sup>	AWG 20	Identifikationsnummer 2
0,75 mm <sup>2</sup>	AWG 18	Identifikationsnummer ②
1 mm <sup>2</sup>	AWG 18	Identifikationsnummer 3
1,5 mm <sup>2</sup>	AWG 16	Identifikationsnummer 4
2,5 mm <sup>2</sup>	AWG 14	Identifikationsnummer 5

CDFA 0.3  
 CDFA 0.5  
 CDFA 0.7  
 CDFA 1.0  
 CDFA 1.5  
 CDFA 2.5

versilbert

CDFD 0.3  
 CDFD 0.5  
 CDFD 0.7  
 CDFD 1.0  
 CDFD 1.5  
 CDFD 2.5

vergoldet

CDMA 0.3  
 CDMA 0.5  
 CDMA 0.7  
 CDMA 1.0  
 CDMA 1.5  
 CDMA 2.5

CDMD 0.3  
 CDMD 0.5  
 CDMD 0.7  
 CDMD 1.0  
 CDMD 1.5  
 CDMD 2.5

**Kontakte CCF, CCM und CC...AN**

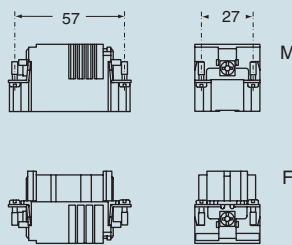
Leiterquerschnitt mm <sup>2</sup>	Durchmesser A (mm)
0,5	1,1
0,75	1,3
1,0	1,45
1,5	1,8
2,5	2,2
3	2,55
4	2,85

**Kontakte CDF und CDM**

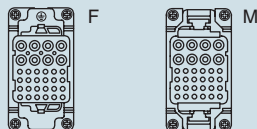
Leiterquerschnitt mm <sup>2</sup>	Ø A (mm)	B (mm)
0,14÷0,37	0,9	8
0,5	1,1	8
0,75	1,3	8
1,0	1,45	8
1,5	1,8	8
2,5	2,2	6

- Abisolierlänge siehe Tabelle auf Seite 13

Abmessungen in mm

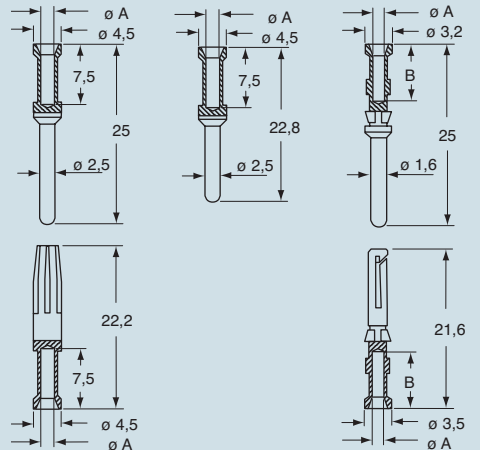


Ansicht von der Kontaktseite



Abmessungen in mm

**CCF und CCM CC...AN CDF und CDM**



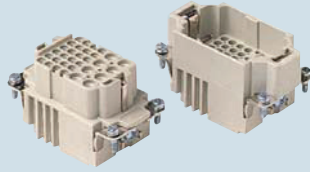
Die angegebenen Abmessungen sind nicht verbindlich.  
 Technische Änderungen bleiben vorbehalten.

enclosures: size "57.27"  
**standard** ..... page: 184 - 188  
**aggressive environments** page: 195  
**EMC** ..... page: 196

panel supports:  
**COB** ..... page: 258 - 259

- characteristics according to EN 61984:  
**16A 230/400V 4kV 3 (16A 400V 4kV 2)**  
**10A 160V 2,5kV 3 (10A 250V 4kV 2)**
- UL, CSA, CCC, GL certified
- for maximum current load, see the insert load curve section on page 33
- for contact crimping, see the crimp tool section (16A contacts CCF, CCM, CC...AN series and 10A contacts CDF, CDM series) on pages 296, 300, 304, 306, 308
- PCBs interface, see article CIF 2.4 (10A contacts)

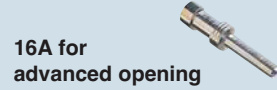
**inserts,  
 crimp connections**



**16A and 10A crimp contacts  
 normal and for advanced opening  
 silver and gold plated**



16A



16A for  
 advanced opening



10A

description	part No.	part No.	part No.
-------------	----------	----------	----------

without contacts (to be ordered separately)  
 female inserts for female contacts  
 male inserts for male contacts

**CXF 8/24**  
**CXM 8/24**

**16A female contacts**

0.5 mm <sup>2</sup>	AWG 20	with no grooves
0.75 mm <sup>2</sup>	AWG 18	one groove (back side)
1 mm <sup>2</sup>	AWG 18	one groove
1.5 mm <sup>2</sup>	AWG 16	two grooves
2.5 mm <sup>2</sup>	AWG 14	three grooves
3 mm <sup>2</sup>	AWG 12	one wide groove
4 mm <sup>2</sup>	AWG 12	with no grooves

**16A male contacts**

0.5 mm <sup>2</sup>	AWG 20	with no grooves
0.75 mm <sup>2</sup>	AWG 18	one groove (back side)
1 mm <sup>2</sup>	AWG 18	one groove
1.5 mm <sup>2</sup>	AWG 16	two grooves
2.5 mm <sup>2</sup>	AWG 14	three grooves
3 mm <sup>2</sup>	AWG 12	one wide groove
4 mm <sup>2</sup>	AWG 12	with no grooves

**16A male crimp contacts for advanced opening**

0.5 mm <sup>2</sup>	AWG 20	with no grooves
0.75 mm <sup>2</sup>	AWG 18	one groove (back side)
1 mm <sup>2</sup>	AWG 18	one groove
1.5 mm <sup>2</sup>	AWG 16	two grooves
2.5 mm <sup>2</sup>	AWG 14	three grooves

**silver plated**

CCFA 0.5
CCFA 0.7
CCFA 1.0
CCFA 1.5
CCFA 2.5
CCFA 3.0
CCFA 4.0

**gold plated**

CCFD 0.5
CCFD 0.7
CCFD 1.0
CCFD 1.5
CCFD 2.5
CCFD 3.0
CCFD 4.0

**silver plated**

CCMA 0.5
CCMA 0.7
CCMA 1.0
CCMA 1.5
CCMA 2.5
CCMA 3.0
CCMA 4.0

**gold plated**

CCMD 0.5
CCMD 0.7
CCMD 1.0
CCMD 1.5
CCMD 2.5
CCMD 3.0
CCMD 4.0

**silver plated**

CC 0.5 AN
CC 0.7 AN
CC 1.0 AN
CC 1.5 AN
CC 2.5 AN

**10A female contacts**

0.14-0.37 mm <sup>2</sup>	AWG 26-22	identification No. 1
0.5 mm <sup>2</sup>	AWG 20	identification No. 2
0.75 mm <sup>2</sup>	AWG 18	identification No. ②
1 mm <sup>2</sup>	AWG 18	identification No. 3
1.5 mm <sup>2</sup>	AWG 16	identification No. 4
2.5 mm <sup>2</sup>	AWG 14	identification No. 5

**10A male contacts**

0.14-0.37 mm <sup>2</sup>	AWG 26-22	identification No. 1
0.5 mm <sup>2</sup>	AWG 20	identification No. 2
0.75 mm <sup>2</sup>	AWG 18	identification No. ②
1 mm <sup>2</sup>	AWG 18	identification No. 3
1.5 mm <sup>2</sup>	AWG 16	identification No. 4
2.5 mm <sup>2</sup>	AWG 14	identification No. 5

**silver plated**

CDFA 0.3
CDFA 0.5
CDFA 0.7
CDFA 1.0
CDFA 1.5
CDFA 2.5

**gold plated**

CDFD 0.3
CDFD 0.5
CDFD 0.7
CDFD 1.0
CDFD 1.5
CDFD 2.5

**silver plated**

CDMA 0.3
CDMA 0.5
CDMA 0.7
CDMA 1.0
CDMA 1.5
CDMA 2.5

**gold plated**

CDMD 0.3
CDMD 0.5
CDMD 0.7
CDMD 1.0
CDMD 1.5
CDMD 2.5

**CCF, CCM and CC...AN contacts**

conductor section mm <sup>2</sup>	ø slot A (mm)
0.5	1.1
0.75	1.3
1.0	1.45
1.5	1.8
2.5	2.2
3	2.55
4	2.85

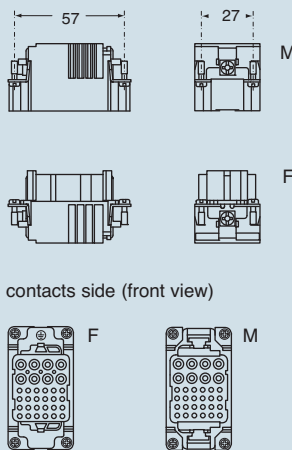
**CDF and CDM contacts**

conductor section mm <sup>2</sup>	conductor ø A (mm)	slot B (mm)
0.14-0.37	0.9	8
0.5	1.1	8
0.75	1.3	8
1.0	1.45	8
1.5	1.8	8
2.5	2.2	6

- stripping length see section feature of inserts on page 13

dimensions shown are not binding and may be changed without notice

**dimensions in mm**



**dimensions in mm**

