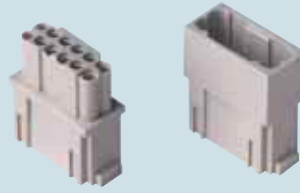


Die Modulareinsätze sind in die dafür vorgesehenen Rahmen zu montieren, die in Standardgehäuse oder Komponenten des COB-Systems eingebaut werden können.

Rahmen für Modulareinsätze Seite: 151

- Eigenschaften gemäß EN 61984: **10A 250V 4kV 2**
- Zulassungen: UL, CSA, CCC, GL.
- Für die zulässige Strombelastung siehe S. 35
- Für das Crimpen der Kontakte siehe Kapitel Crimpwerkzeuge (Kontakte 10A Serie CDF, und CDM), S. 296, 300, 304, 306, 308
- Interfacemodul CIF 2.4 zur Leiterplattenanbindung, siehe S. 264

**Modulareinsätze mit Crimpanschluss**



**Crimpkontakte 10A versilbert oder vergoldet**



Beschreibung	Artikelbezeichnung	Artikelbezeichnung	Artikelbezeichnung
--------------	--------------------	--------------------	--------------------

Die Crimpkontakte sind separat zu bestellen  
 - Buchseneinsatz  
 - Stifteinsatz

**CX 12 DF**  
**CX 12 DM**

**versilbert** | **vergoldet**

**Crimpkontaktbuchsen 10A**

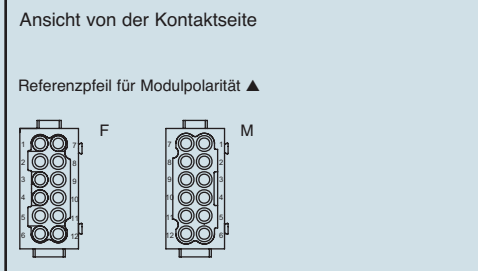
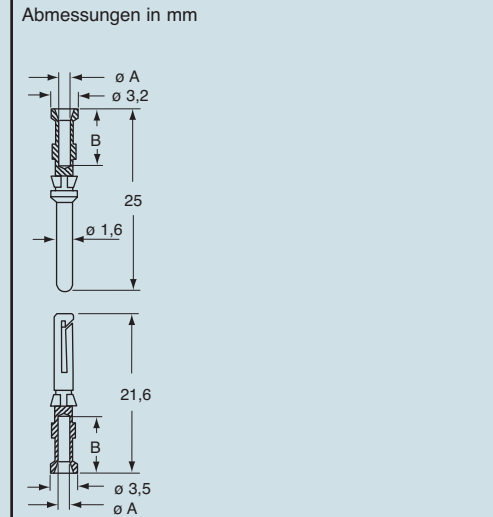
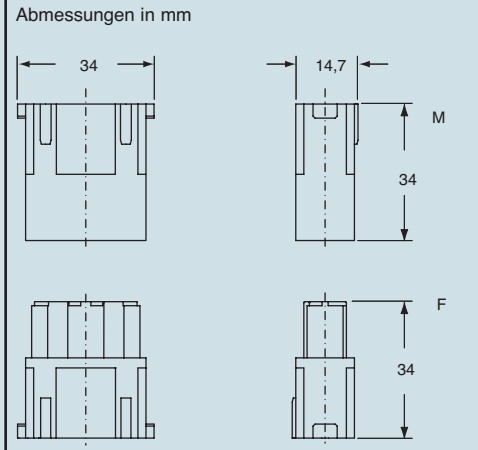
0,14-0,37 mm <sup>2</sup>	AWG 26-22
0,5 mm <sup>2</sup>	AWG 20
0,75 mm <sup>2</sup>	AWG 18
1 mm <sup>2</sup>	AWG 18
1,5 mm <sup>2</sup>	AWG 16
2,5 mm <sup>2</sup>	AWG 14

<b>CDFA 0.3</b>	<b>CDFD 0.3</b>
<b>CDFA 0.5</b>	<b>CDFD 0.5</b>
<b>CDFA 0.7</b>	<b>CDFD 0.7</b>
<b>CDFA 1.0</b>	<b>CDFD 1.0</b>
<b>CDFA 1.5</b>	<b>CDFD 1.5</b>
<b>CDFA 2.5</b>	<b>CDFD 2.5</b>

**Crimpkontaktstifte 10A**

0,14-0,37 mm <sup>2</sup>	AWG 26-22
0,5 mm <sup>2</sup>	AWG 20
0,75 mm <sup>2</sup>	AWG 18
1 mm <sup>2</sup>	AWG 18
1,5 mm <sup>2</sup>	AWG 16
2,5 mm <sup>2</sup>	AWG 14

<b>CDMA 0.3</b>	<b>CDMD 0.3</b>
<b>CDMA 0.5</b>	<b>CDMD 0.5</b>
<b>CDMA 0.7</b>	<b>CDMD 0.7</b>
<b>CDMA 1.0</b>	<b>CDMD 1.0</b>
<b>CDMA 1.5</b>	<b>CDMD 1.5</b>
<b>CDMA 2.5</b>	<b>CDMD 2.5</b>



- Platzbedarf 1 Modulbreite

**Kontakte CDF und CDM**

Leiterquerschnitt mm <sup>2</sup>	Durchmesser ø A (mm)	B (mm)
0,14±0,37	0,9	8
0,5	1,1	8
0,75	1,3	8
1,0	1,45	8
1,5	1,8	8
2,5	2,2	6

- Abisolierlänge siehe Tabelle auf Seite 13

Die angegebenen Abmessungen sind nicht verbindlich. Technische Änderungen sind vorbehalten.

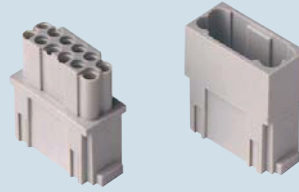
MIXO

the modular inserts must be installed in suitable frames which in turn are installed in traditional housings or COB panel support

frames for modular units ..... page: 151

- characteristics according to EN 61984: **10A 250V 4kV 2**
- certifications: UL, CSA, CCC, GL
- for maximum current load, see the insert load curve section on page 35
- for contact crimping, see the crimp tool section (10A contacts, CDF and CDM series) on pages 296, 300, 304, 306, 308
- PCBs interface, see article CIF 2.4

**modular units,  
crimp connections**



**10A crimp contacts  
silver and gold plated**



description	part No.	part No.	part No.
-------------	----------	----------	----------

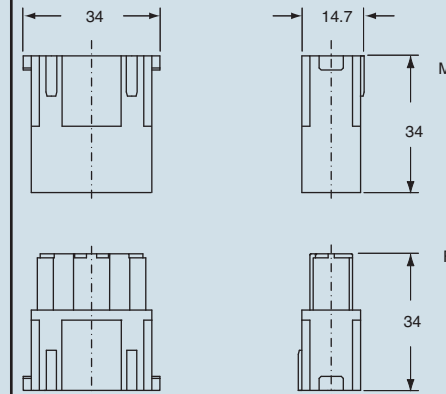
without contacts (to be ordered separately)  
- female inserts for female contacts  
- male inserts for female contacts

**CX 12 DF**  
**CX 12 DM**

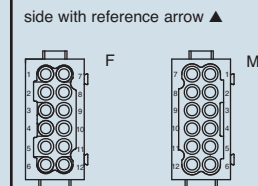
<b>10A female crimp contacts</b>	
0.14-0.37 mm <sup>2</sup>	AWG 26-22
0.5 mm <sup>2</sup>	AWG 20
0.75 mm <sup>2</sup>	AWG 18
1 mm <sup>2</sup>	AWG 18
1.5 mm <sup>2</sup>	AWG 16
2.5 mm <sup>2</sup>	AWG 14
<b>10A male crimp contacts</b>	
0.14-0.37 mm <sup>2</sup>	AWG 26-22
0.5 mm <sup>2</sup>	AWG 20
0.75 mm <sup>2</sup>	AWG 18
1 mm <sup>2</sup>	AWG 18
1.5 mm <sup>2</sup>	AWG 16
2.5 mm <sup>2</sup>	AWG 14

<b>CDFA 0.3</b>	<b>silver plated</b>	<b>CDFD 0.3</b>	<b>gold plated</b>
<b>CDFA 0.5</b>		<b>CDFD 0.5</b>	
<b>CDFA 0.7</b>		<b>CDFD 0.7</b>	
<b>CDFA 1.0</b>		<b>CDFD 1.0</b>	
<b>CDFA 1.5</b>		<b>CDFD 1.5</b>	
<b>CDFA 2.5</b>		<b>CDFD 2.5</b>	
<b>CDMA 0.3</b>	<b>silver plated</b>	<b>CDMD 0.3</b>	<b>gold plated</b>
<b>CDMA 0.5</b>		<b>CDMD 0.5</b>	
<b>CDMA 0.7</b>		<b>CDMD 0.7</b>	
<b>CDMA 1.0</b>		<b>CDMD 1.0</b>	
<b>CDMA 1.5</b>		<b>CDMD 1.5</b>	
<b>CDMA 2.5</b>		<b>CDMD 2.5</b>	

dimensions in mm

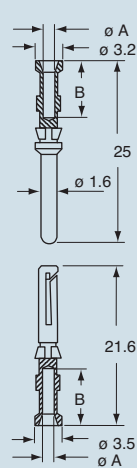


contacts side (front view)



- footprint 1 module

dimensions in mm



**CDF and CDM contacts**

conductor section mm <sup>2</sup>	conductor slot ø A (mm)	B (mm)
0.14-0.37	0.9	8
0.5	1.1	8
0.75	1.3	8
1.0	1.45	8
1.5	1.8	8
2.5	2.2	6

- stripping length see section feature of inserts on page 13

dimensions shown are not binding and may be changed without notice