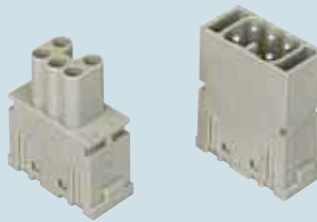


Die Modulareinsätze sind in die dafür vorgesehenen Rahmen zu montieren, die in Standardgehäuse oder Komponenten des COB-Systems eingebaut werden können.

Rahmen für Modulareinsätze Seite: 151

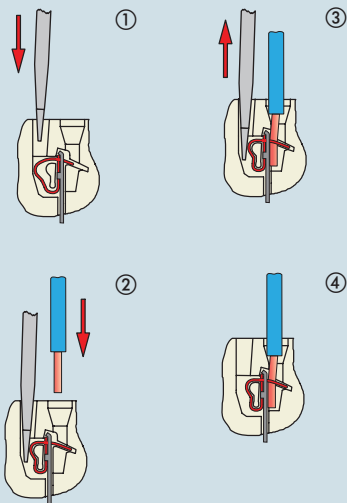
- Eigenschaften gemäß EN 61984:
16A 400V 6kV 3
- Zulassungen: UL, CSA, CCC, GL
- Für die zulässige Strombelastung siehe S. 34

**Modulareinsätze
Käfigzugfederanschluss**

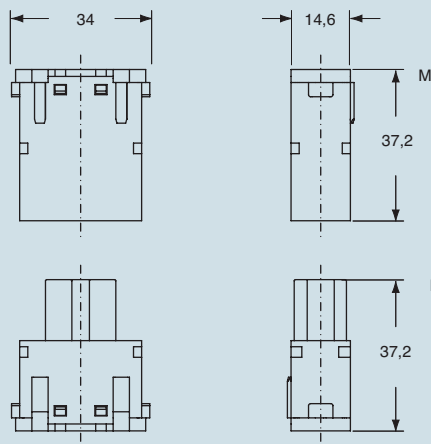


Beschreibung	Artikelbezeichnung
- Buchseneinsatz - Stifteinsatz	CX 05 SF CX 05 SM

Käfigzugfederanschluss

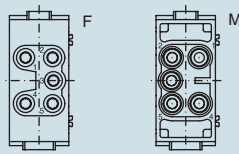


Abmessungen in mm



Ansicht von der Kontaktseite

Referenzpfeil für Modulpolarität ▲



- Kontakteinsätze für Leiterquerschnitt:
0,14 ÷ 2,5 mm² - AWG 26 ÷ 14
- Abisolierlänge siehe Tabelle auf Seite 13
- Platzbedarf 1 Modulbreite

Die angegebenen Abmessungen sind nicht verbindlich.
Technische Änderungen sind vorbehalten.

the modular inserts must be installed in suitable frames which in turn are installed in traditional housings or COB panel support

frames for modular units page: 151

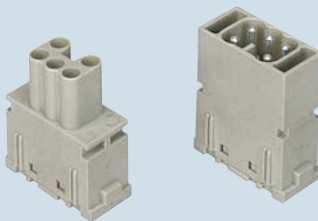
- characteristics according to EN 61984:

16A 400V 6kV 3

- UL, CSA, CCC, GL certified

- for maximum current load, see the insert load curve section on page 34

**modular units,
spring connection**



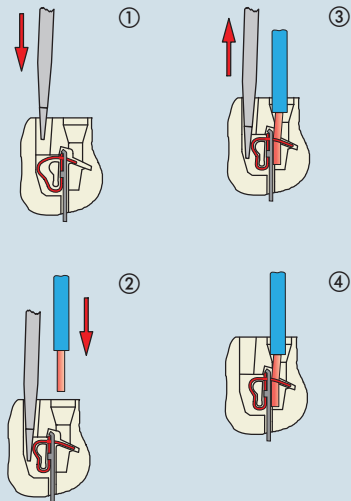
description

part No.

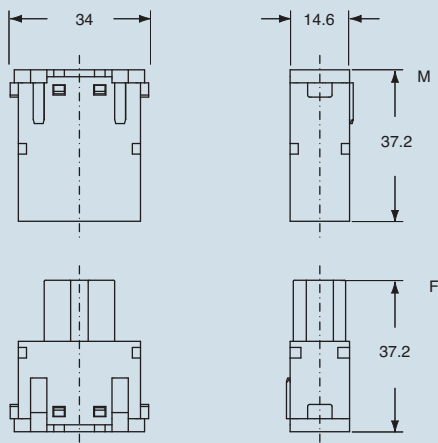
- female inserts with female contacts
- male inserts with male contacts

CX 05 SF
CX 05 SM

connection with spring terminal

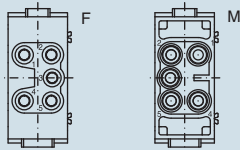


dimensions in mm



contacts side (front view)

side with reference arrow ▲



- inserts for section conductors:
0.14 - 2.5 mm² - AWG 26 - 14
- stripping length see section feature of inserts
on page 13
- footprint 1 module

dimensions shown are not binding
and may be changed without notice