

passende Gehäuse: **Größe "57.27"**

- Standard** Seite: 184 – 188
- für aggressive**
- Umweltbelastungen** Seite: 195
- EMV** Seite: 196

Montagesystem für den Schaltschrankbau:
COB Seite: 258 – 259

- Eigenschaften gemäß EN 61984:
16A 500V 6kV 3
- Zulassungen: UL, (CSA), CCC; die in Klammern angegebenen Zulassungen befinden sich in der Ausstellungsphase.
- Für die zulässige Strombelastung siehe S. 31
- Steckkompatibel mit Kontakteinsätzen CN, CNE, CSE, CCE, CTE, CTSE

Kontakteinsätze mit doppeltem Käfigzugfederanschluss pro Kontakt



NEUHEIT

Beschreibung

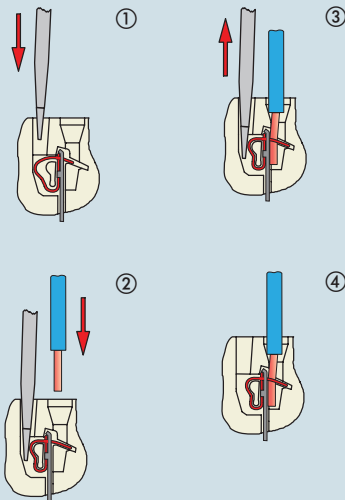
doppelter Käfigzugfederanschluss pro Kontakt
 Buchseneinsätze
 Stifteneinsätze

Artikelbezeichnung

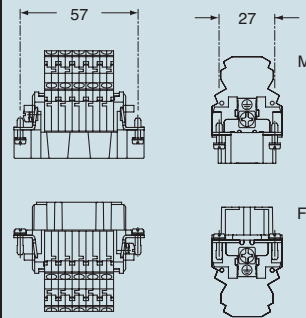
CSSF 10
CSSM 10

Die Einsätze der Serie CSS können in Anbaugehäuse oder hohe Tüllen- und Sockelgehäuse montiert werden.

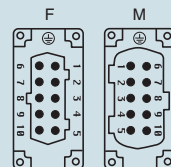
Käfigzugfederanschluss



Abmessungen in mm



Ansicht von der Kontaktseite



- Kontakteinsätze für Leiterquerschnitt:
 0,14 ÷ 2,5 mm² - AWG 26 ÷ 14
- Abisolierlänge siehe Tabelle auf Seite 13

Die angegebenen Abmessungen sind nicht verbindlich.
 Technische Änderungen bleiben vorbehalten.

enclosures: size "57.27"

standard page: 184 - 188
 aggressive environments page: 195
 EMC page: 196

panel supports:

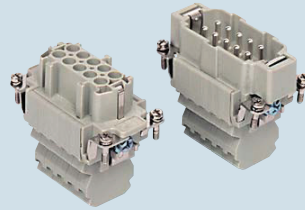
COB page: 258 - 259

- characteristics according to EN 61984:

16A 500V 6kV 3

- certifications: UL, (CSA), CCC; the certifications shown in brackets are being applied for
- for maximum current load, see the insert load curve section on page 31
- can be mated with CN, CNE, CSE, CCE, CTE, CTSE inserts

inserts,
 connection with dual spring
 terminal per pole



NEW

description

part No.

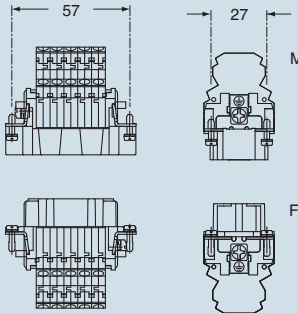
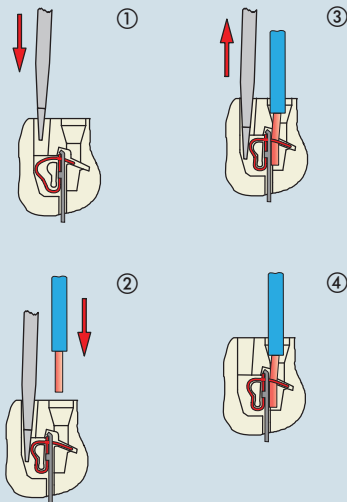
dual spring terminal per pole
 socket inserts with female contacts
 plug inserts with male contacts

CSSF 10
 CSSM 10

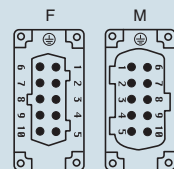
The CSS series inserts can be inserted in flush mounted enclosures or in fixed / portable high enclosures.

dimensions in mm

connection with spring terminal



contacts side (front view)



- inserts with plate, for section conductors: 0.14 - 2.5 mm² - AWG 26 - 14
- stripping length see section feature of inserts on page 13

dimensions shown are not binding
 and may be changed without notice