

passende Gehäuse: **Größe "104.27"**

Standard Seite: 212 – 216

für aggressive

Umweltbelastungen Seite: 223

EMV Seite: 224

Montagesystem für den Schaltschrankbau:

COB Seite: 258 – 259

- Eigenschaften gemäß EN 61984:

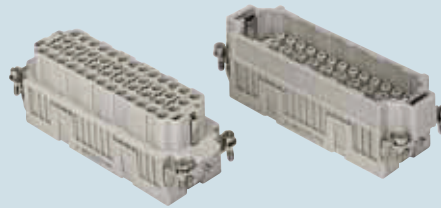
16A 500V 6kV 3

- Zulassungen: UL, CSA, CCC, GL

- Für die zulässige Strombelastung siehe S. 30

- Für das Crimpen der Kontakte siehe Kapitel Crimpwerkzeuge (Kontakte 16A Serie CCF, CCM und CC...AN), S. 296, 300, 304, 306, 308

Kontaktensätze mit Crimpanschluss

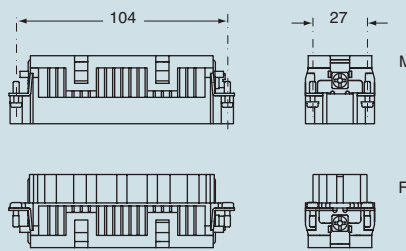


Crimpkontakte 16A Standard oder voreilend versilbert oder vergoldet

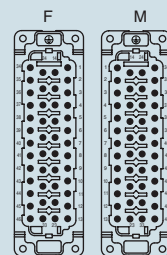


Beschreibung	Artikelbezeichnung	Artikelbezeichnung	Artikelbezeichnung
Die Crimpkontakte sind separat zu bestellen Buchsenensätze Stifteinsätze	CQEF 46 CQEM 46		
Crimpkontaktbuchsen 16A 0,5 mm ² AWG 20 ohne Rillen 0,75 mm ² AWG 18 1 Rille auf der Rückseite 1 mm ² AWG 18 1 Rille 1,5 mm ² AWG 16 2 Rillen 2,5 mm ² AWG 14 3 Rillen 3 mm ² AWG 12 1 breite Rille 4 mm ² AWG 12 ohne Rillen		versilbert	vergoldet
Crimpkontaktstifte 16A 0,5 mm ² AWG 20 ohne Rillen 0,75 mm ² AWG 18 1 Rille auf der Rückseite 1 mm ² AWG 18 1 Rille 1,5 mm ² AWG 16 2 Rillen 2,5 mm ² AWG 14 3 Rillen 3 mm ² AWG 12 1 breite Rille 4 mm ² AWG 12 ohne Rillen		versilbert	vergoldet
voreilende Crimpkontaktstifte 16A 0,5 mm ² AWG 20 ohne Rillen 0,75 mm ² AWG 18 1 Rille auf der Rückseite 1 mm ² AWG 18 1 Rille 1,5 mm ² AWG 16 2 Rillen 2,5 mm ² AWG 14 3 Rillen		versilbert	vergoldet
		CCFA 0.5 CCFA 0.7 CCFA 1.0 CCFA 1.5 CCFA 2.5 CCFA 3.0 CCFA 4.0	CCFD 0.5 CCFD 0.7 CCFD 1.0 CCFD 1.5 CCFD 2.5 CCFD 3.0 CCFD 4.0
		CCMA 0.5 CCMA 0.7 CCMA 1.0 CCMA 1.5 CCMA 2.5 CCMA 3.0 CCMA 4.0	CCMD 0.5 CCMD 0.7 CCMD 1.0 CCMD 1.5 CCMD 2.5 CCMD 3.0 CCMD 4.0
		CC 0.5 AN CC 0.7 AN CC 1.0 AN CC 1.5 AN CC 2.5 AN	

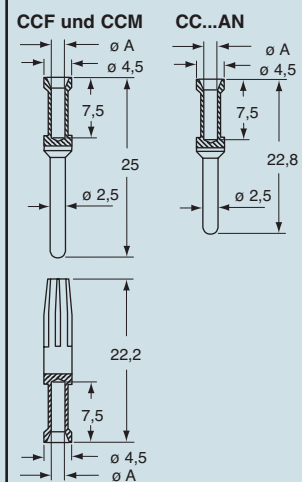
Abmessungen in mm



Ansicht von der Kontaktseite



Abmessungen in mm



Kontakte CCF, CCM und CC...AN

Leiterquerschnitt mm ²	Durchmesser A (mm)
0,5	1,1
0,75	1,3
1,0	1,45
1,5	1,8
2,5	2,2
3	2,55
4	2,85

- Abisolierlänge siehe Tabelle auf Seite 13

Die angegebenen Abmessungen sind nicht verbindlich. Technische Änderungen bleiben vorbehalten.

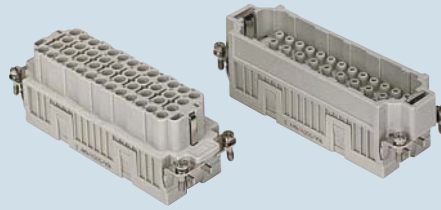
enclosures: **size "104.27"**

standard page: 212 - 216
aggressive environments page: 223
EMC page: 224

panel supports:
COB page: 258 - 259

- characteristics according to EN 61984:
16A 500V 6kV 3
- UL, CSA, CCC, GL certified
- for maximum current load, see the insert load curve section on page 30
- for contact crimping instructions, please see the crimping tool section (16A contacts, CCF, CCM and CC...AN series) on page 296, 300, 304, 306, 308

inserts, crimp connections

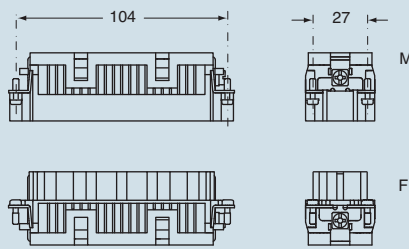


16A crimp contacts normal and for advanced opening silver and gold plated

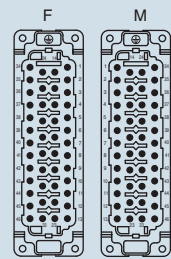


description	part No.	part No.	part No.
without contacts (to be ordered separately) female inserts for female contacts male inserts for male contacts	CQEF 46 CQEM 46		
16A female contacts 0.5 mm ² AWG 20 with no grooves 0.75 mm ² AWG 18 one groove (back side) 1 mm ² AWG 18 one groove 1.5 mm ² AWG 16 two grooves 2.5 mm ² AWG 14 three grooves 3 mm ² AWG 12 one wide groove 4 mm ² AWG 12 with no grooves		CCFA 0.5 CCFA 0.7 CCFA 1.0 CCFA 1.5 CCFA 2.5 CCFA 3.0 CCFA 4.0	CCFD 0.5 CCFD 0.7 CCFD 1.0 CCFD 1.5 CCFD 2.5 CCFD 3.0 CCFD 4.0
16A male contacts 0.5 mm ² AWG 20 with no grooves 0.75 mm ² AWG 18 one groove (back side) 1 mm ² AWG 18 one groove 1.5 mm ² AWG 16 two grooves 2.5 mm ² AWG 14 three grooves 3 mm ² AWG 12 one wide groove 4 mm ² AWG 12 with no grooves		CCMA 0.5 CCMA 0.7 CCMA 1.0 CCMA 1.5 CCMA 2.5 CCMA 3.0 CCMA 4.0	CCMD 0.5 CCMD 0.7 CCMD 1.0 CCMD 1.5 CCMD 2.5 CCMD 3.0 CCMD 4.0
16A male crimp contacts for advanced opening 0.5 mm ² AWG 20 with no grooves 0.75 mm ² AWG 18 one groove (back side) 1 mm ² AWG 18 one groove 1.5 mm ² AWG 16 two grooves 2.5 mm ² AWG 14 three grooves		CC 0.5 AN CC 0.7 AN CC 1.0 AN CC 1.5 AN CC 2.5 AN	

dimensions in mm

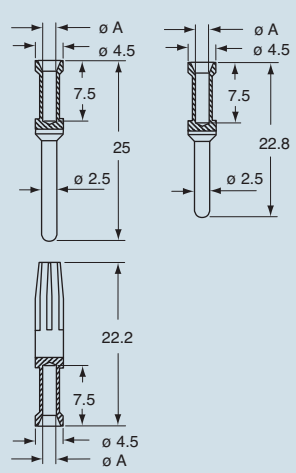


contacts side (front view)



dimensions in mm

CCF and CCM CC...AN



CCF, CCM and CC..AN contacts

conductor section mm ²	ø slot A (mm)
0.5	1.1
0.75	1.3
1.0	1.45
1.5	1.8
2.5	2.2
3	2.55
4	2.85

dimensions shown are not binding and may be changed without notice

- stripping length see section feature of inserts on page 13

CQE