

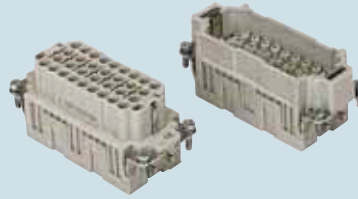
passende Gehäuse: **Größe "77.27"**

Standard Seite: 198 – 202
für aggressive Umweltbelastungen Seite: 209
EMV Seite: 210

Montagesystem für den Schaltschrankbau:
COB Seite: 258 – 259

- Eigenschaften gemäß EN 61984: **16A 500V 6kV 3**
- Zulassungen: UL, CSA, CCC, GL
- Für die zulässige Strombelastung siehe S. 30
- Für das Crimpen der Kontakte siehe Kapitel Crimpwerkzeuge (Kontakte 16A Serie CCF, CCM und CC...AN), S. 296, 300, 304, 306, 308

Kontaktsteinsätze mit Crimpanschluss



Crimpkontakte 16A Standard oder voreilend versilbert oder vergoldet



Beschreibung	Artikelbezeichnung	Artikelbezeichnung	Artikelbezeichnung
--------------	--------------------	--------------------	--------------------

Die Crimpkontakte sind separat zu bestellen
 Buchseneinsätze
 Stifteneinsätze

CQEF 32
CQEM 32

Crimpkontaktbuchsen 16A

0,5 mm ²	AWG 20	ohne Rillen
0,75 mm ²	AWG 18	1 Rille auf der Rückseite
1 mm ²	AWG 18	1 Rille
1,5 mm ²	AWG 16	2 Rillen
2,5 mm ²	AWG 14	3 Rillen
3 mm ²	AWG 12	1 breite Rille
4 mm ²	AWG 12	ohne Rillen

CCFA 0.5	versilbert	CCFD 0.5	vergoldet
CCFA 0.7		CCFD 0.7	
CCFA 1.0		CCFD 1.0	
CCFA 1.5		CCFD 1.5	
CCFA 2.5		CCFD 2.5	
CCFA 3.0		CCFD 3.0	
CCFA 4.0		CCFD 4.0	

Crimpkontaktstifte 16A

0,5 mm ²	AWG 20	ohne Rillen
0,75 mm ²	AWG 18	1 Rille auf der Rückseite
1 mm ²	AWG 18	1 Rille
1,5 mm ²	AWG 16	2 Rillen
2,5 mm ²	AWG 14	3 Rillen
3 mm ²	AWG 12	1 breite Rille
4 mm ²	AWG 12	ohne Rillen

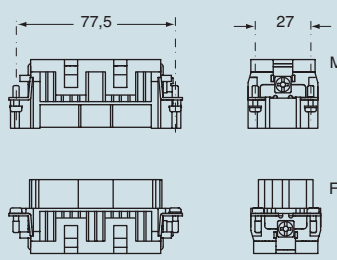
CCMA 0.5	versilbert	CCMD 0.5	vergoldet
CCMA 0.7		CCMD 0.7	
CCMA 1.0		CCMD 1.0	
CCMA 1.5		CCMD 1.5	
CCMA 2.5		CCMD 2.5	
CCMA 3.0		CCMD 3.0	
CCMA 4.0		CCMD 4.0	

voreilende Crimpkontaktstifte 16A

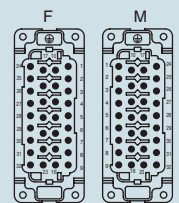
0,5 mm ²	AWG 20	ohne Rillen
0,75 mm ²	AWG 18	1 Rille auf der Rückseite
1 mm ²	AWG 18	1 Rille
1,5 mm ²	AWG 16	2 Rillen
2,5 mm ²	AWG 14	3 Rillen

CC 0.5 AN
CC 0.7 AN
CC 1.0 AN
CC 1.5 AN
CC 2.5 AN

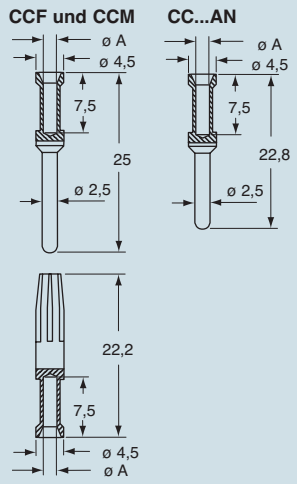
Abmessungen in mm



Ansicht von der Kontaktseite



Abmessungen in mm



Kontakte CCF, CCM und CC...AN

Leiterquerschnitt mm ²	Durchmesser A (mm)
0,5	1,1
0,75	1,3
1,0	1,45
1,5	1,8
2,5	2,2
3	2,55
4	2,85

- Abisolierlänge siehe Tabelle auf Seite 13

Die angegebenen Abmessungen sind nicht verbindlich.
 Technische Änderungen bleiben vorbehalten.

CQE

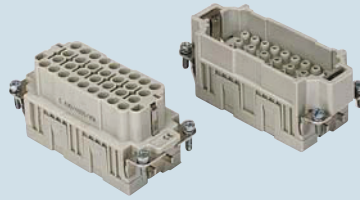
enclosures: size "77.27"

standard page: 198 - 202
aggressive environments page: 209
EMC page: 210

panel supports:
COB page: 258 - 259

- characteristics according to EN 61984:
16A 500V 6kV 3
- UL, CSA, CCC, GL certified
- for maximum current load, see the insert load curve section on page 30
- for contact crimping instructions, please see the crimping tool section (16A contacts, CCF, CCM and CC...AN series) on pages 296, 300, 304, 306, 308

inserts, crimp connections



16A crimp contacts normal and for advanced opening silver and gold plated

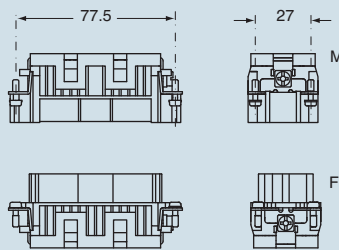


description	part No.	part No.	part No.
without contacts (to be ordered separately) female inserts for female contacts male inserts for male contacts	CQEF 32 CQEM 32		
16A female contacts 0.5 mm ² AWG 20 with no grooves 0.75 mm ² AWG 18 one groove (back side) 1 mm ² AWG 18 one groove 1.5 mm ² AWG 16 two grooves 2.5 mm ² AWG 14 three grooves 3 mm ² AWG 12 one wide groove 4 mm ² AWG 12 with no grooves		CCFA 0.5 CCFA 0.7 CCFA 1.0 CCFA 1.5 CCFA 2.5 CCFA 3.0 CCFA 4.0	CCFD 0.5 CCFD 0.7 CCFD 1.0 CCFD 1.5 CCFD 2.5 CCFD 3.0 CCFD 4.0
16A male contacts 0.5 mm ² AWG 20 with no grooves 0.75 mm ² AWG 18 one groove (back side) 1 mm ² AWG 18 one groove 1.5 mm ² AWG 16 two grooves 2.5 mm ² AWG 14 three grooves 3 mm ² AWG 12 one wide groove 4 mm ² AWG 12 with no grooves		CCMA 0.5 CCMA 0.7 CCMA 1.0 CCMA 1.5 CCMA 2.5 CCMA 3.0 CCMA 4.0	CCMD 0.5 CCMD 0.7 CCMD 1.0 CCMD 1.5 CCMD 2.5 CCMD 3.0 CCMD 4.0
16A male crimp contacts for advanced opening 0.5 mm ² AWG 20 with no grooves 0.75 mm ² AWG 18 one groove (back side) 1 mm ² AWG 18 one groove 1.5 mm ² AWG 16 two grooves 2.5 mm ² AWG 14 three grooves		CC 0.5 AN CC 0.7 AN CC 1.0 AN CC 1.5 AN CC 2.5 AN	

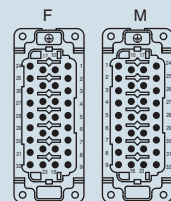
silver plated

gold plated

dimensions in mm

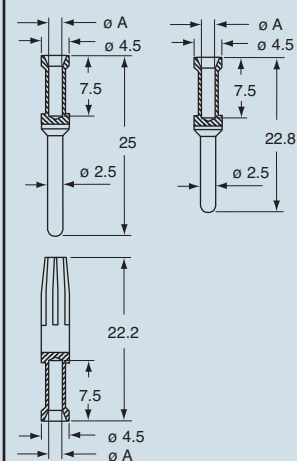


contacts side (front view)



dimensions in mm

CCF and CCM CC...AN



CCF, CCM and CC..AN contacts

conductor section mm ²	ø slot A (mm)
0.5	1.1
0.75	1.3
1.0	1.45
1.5	1.8
2.5	2.2
3	2.55
4	2.85

dimensions shown are not binding and may be changed without notice

- stripping length see section feature of inserts on page 13

CQE