

passende Gehäuse: **Größe "57.27"**

**Standard** ..... Seite: 184 – 188  
**für aggressive**  
**Umweltbelastungen** ..... Seite: 195  
**EMV** ..... Seite: 196

Montagesystem für den Schaltschrankbau:  
**COB** ..... Seite: 258 – 259

- Eigenschaften gemäß EN 61984:  
**16A 500V 6kV 3**
- Zulassungen: UL, CSA, CCC, GL
- Für die zulässige Strombelastung siehe S. 30
- Für das Crimpen der Kontakte siehe Kapitel Crimpwerkzeuge (Kontakte 16A Serie CCF, CCM und CC...AN), S. 296, 300, 304, 306, 308

**Kontakteinsätze mit Crimpanschluss**

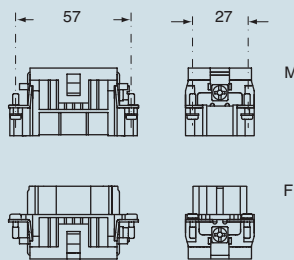


**Crimpkontakte 16A Standard oder voreilend versilbert oder vergoldet**

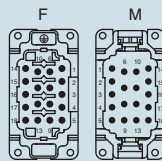


Beschreibung	Artikelbezeichnung	Artikelbezeichnung	Artikelbezeichnung											
Die Crimpkontakte sind separat zu bestellen Buchseinsätze Stifteinsätze	<b>CQEF 18</b> <b>CQEM 18</b>													
<b>Crimpkontaktbuchsen 16A</b> 0,5 mm <sup>2</sup> AWG 20 ohne Rillen 0,75 mm <sup>2</sup> AWG 18 1 Rille auf der Rückseite 1 mm <sup>2</sup> AWG 18 1 Rille 1,5 mm <sup>2</sup> AWG 16 2 Rillen 2,5 mm <sup>2</sup> AWG 14 3 Rillen 3 mm <sup>2</sup> AWG 12 1 breite Rille 4 mm <sup>2</sup> AWG 12 ohne Rillen  <b>Crimpkontaktstifte 16A</b> 0,5 mm <sup>2</sup> AWG 20 ohne Rillen 0,75 mm <sup>2</sup> AWG 18 1 Rille auf der Rückseite 1 mm <sup>2</sup> AWG 18 1 Rille 1,5 mm <sup>2</sup> AWG 16 2 Rillen 2,5 mm <sup>2</sup> AWG 14 3 Rillen 3 mm <sup>2</sup> AWG 12 1 breite Rille 4 mm <sup>2</sup> AWG 12 ohne Rillen  voreilende Crimpkontaktstifte 16A 0,5 mm <sup>2</sup> AWG 20 ohne Rillen 0,75 mm <sup>2</sup> AWG 18 1 Rille auf der Rückseite 1 mm <sup>2</sup> AWG 18 1 Rille 1,5 mm <sup>2</sup> AWG 16 2 Rillen 2,5 mm <sup>2</sup> AWG 14 3 Rillen		<table border="0"> <tr> <td style="vertical-align: middle;"><b>versilbert</b></td> <td> <b>CCFA 0.5</b>  <b>CCFA 0.7</b>  <b>CCFA 1.0</b>  <b>CCFA 1.5</b>  <b>CCFA 2.5</b>  <b>CCFA 3.0</b>  <b>CCFA 4.0</b> </td> <td style="vertical-align: middle;"><b>vergoldet</b></td> </tr> <tr> <td></td> <td> <b>CCFD 0.5</b>  <b>CCFD 0.7</b>  <b>CCFD 1.0</b>  <b>CCFD 1.5</b>  <b>CCFD 2.5</b>  <b>CCFD 3.0</b>  <b>CCFD 4.0</b> </td> <td></td> </tr> <tr> <td></td> <td> <b>CCMA 0.5</b>  <b>CCMA 0.7</b>  <b>CCMA 1.0</b>  <b>CCMA 1.5</b>  <b>CCMA 2.5</b>  <b>CCMA 3.0</b>  <b>CCMA 4.0</b> </td> <td> <b>CCMD 0.5</b>  <b>CCMD 0.7</b>  <b>CCMD 1.0</b>  <b>CCMD 1.5</b>  <b>CCMD 2.5</b>  <b>CCMD 3.0</b>  <b>CCMD 4.0</b> </td> </tr> <tr> <td></td> <td> <b>CC 0.5 AN</b>  <b>CC 0.7 AN</b>  <b>CC 1.0 AN</b>  <b>CC 1.5 AN</b>  <b>CC 2.5 AN</b> </td> <td></td> </tr> </table>	<b>versilbert</b>	<b>CCFA 0.5</b> <b>CCFA 0.7</b> <b>CCFA 1.0</b> <b>CCFA 1.5</b> <b>CCFA 2.5</b> <b>CCFA 3.0</b> <b>CCFA 4.0</b>	<b>vergoldet</b>		<b>CCFD 0.5</b> <b>CCFD 0.7</b> <b>CCFD 1.0</b> <b>CCFD 1.5</b> <b>CCFD 2.5</b> <b>CCFD 3.0</b> <b>CCFD 4.0</b>			<b>CCMA 0.5</b> <b>CCMA 0.7</b> <b>CCMA 1.0</b> <b>CCMA 1.5</b> <b>CCMA 2.5</b> <b>CCMA 3.0</b> <b>CCMA 4.0</b>	<b>CCMD 0.5</b> <b>CCMD 0.7</b> <b>CCMD 1.0</b> <b>CCMD 1.5</b> <b>CCMD 2.5</b> <b>CCMD 3.0</b> <b>CCMD 4.0</b>		<b>CC 0.5 AN</b> <b>CC 0.7 AN</b> <b>CC 1.0 AN</b> <b>CC 1.5 AN</b> <b>CC 2.5 AN</b>	
<b>versilbert</b>	<b>CCFA 0.5</b> <b>CCFA 0.7</b> <b>CCFA 1.0</b> <b>CCFA 1.5</b> <b>CCFA 2.5</b> <b>CCFA 3.0</b> <b>CCFA 4.0</b>	<b>vergoldet</b>												
	<b>CCFD 0.5</b> <b>CCFD 0.7</b> <b>CCFD 1.0</b> <b>CCFD 1.5</b> <b>CCFD 2.5</b> <b>CCFD 3.0</b> <b>CCFD 4.0</b>													
	<b>CCMA 0.5</b> <b>CCMA 0.7</b> <b>CCMA 1.0</b> <b>CCMA 1.5</b> <b>CCMA 2.5</b> <b>CCMA 3.0</b> <b>CCMA 4.0</b>	<b>CCMD 0.5</b> <b>CCMD 0.7</b> <b>CCMD 1.0</b> <b>CCMD 1.5</b> <b>CCMD 2.5</b> <b>CCMD 3.0</b> <b>CCMD 4.0</b>												
	<b>CC 0.5 AN</b> <b>CC 0.7 AN</b> <b>CC 1.0 AN</b> <b>CC 1.5 AN</b> <b>CC 2.5 AN</b>													

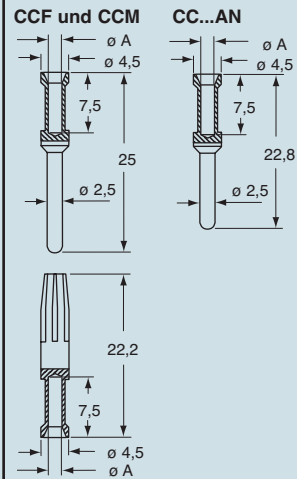
Abmessungen in mm



Ansicht von der Kontaktseite



Abmessungen in mm



**Kontakte CCF, CCM und CC...AN**

Leiterquerschnitt mm <sup>2</sup>	Durchmesser A (mm)
0,5	1,1
0,75	1,3
1,0	1,45
1,5	1,8
2,5	2,2
3	2,55
4	2,85

- Abisolierlänge siehe Tabelle auf Seite 13

Die angegebenen Abmessungen sind nicht verbindlich. Technische Änderungen bleiben vorbehalten.

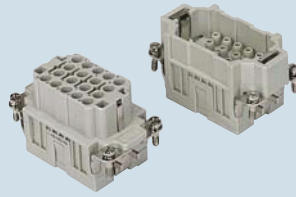
enclosures: **size "57.27"**

**standard** ..... page: 184 - 188  
**aggressive environments** page: 195  
**EMC** ..... page: 196

panel supports:  
**COB** ..... page: 258 - 259

- characteristics according to EN 61984:  
**16A 500V 6kV 3**
- UL, CSA, CCC, GL certified
- for maximum current load, see the insert load curve section on page 30
- for contact crimping instructions, please see the crimping tool section (16A contacts, CCF, CCM and CC...AN series) on pages 296, 300, 304, 306, 308

**inserts, crimp connections**

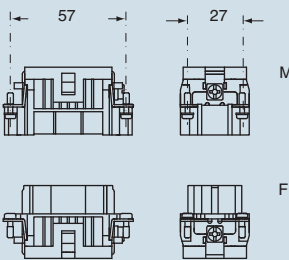


**16A crimp contacts normal and for advanced opening silver and gold plated**

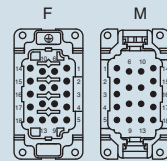


description	part No.	part No.	part No.
without contacts (to be ordered separately) female inserts for female contacts male inserts for male contacts	<b>CQEF 18</b> <b>CQEM 18</b>		
<b>16A female contacts</b> 0.5 mm <sup>2</sup> AWG 20 with no grooves 0.75 mm <sup>2</sup> AWG 18 one groove (back side) 1 mm <sup>2</sup> AWG 18 one groove 1.5 mm <sup>2</sup> AWG 16 two grooves 2.5 mm <sup>2</sup> AWG 14 three grooves 3 mm <sup>2</sup> AWG 12 one wide groove 4 mm <sup>2</sup> AWG 12 with no grooves		<b>CCFA 0.5</b> <b>CCFA 0.7</b> <b>CCFA 1.0</b> <b>CCFA 1.5</b> <b>CCFA 2.5</b> <b>CCFA 3.0</b> <b>CCFA 4.0</b>	<b>CCFD 0.5</b> <b>CCFD 0.7</b> <b>CCFD 1.0</b> <b>CCFD 1.5</b> <b>CCFD 2.5</b> <b>CCFD 3.0</b> <b>CCFD 4.0</b>
<b>16A male contacts</b> 0.5 mm <sup>2</sup> AWG 20 with no grooves 0.75 mm <sup>2</sup> AWG 18 one groove (back side) 1 mm <sup>2</sup> AWG 18 one groove 1.5 mm <sup>2</sup> AWG 16 two grooves 2.5 mm <sup>2</sup> AWG 14 three grooves 3 mm <sup>2</sup> AWG 12 one wide groove 4 mm <sup>2</sup> AWG 12 with no grooves		<b>CCMA 0.5</b> <b>CCMA 0.7</b> <b>CCMA 1.0</b> <b>CCMA 1.5</b> <b>CCMA 2.5</b> <b>CCMA 3.0</b> <b>CCMA 4.0</b>	<b>CCMD 0.5</b> <b>CCMD 0.7</b> <b>CCMD 1.0</b> <b>CCMD 1.5</b> <b>CCMD 2.5</b> <b>CCMD 3.0</b> <b>CCMD 4.0</b>
<b>16A male crimp contacts for advanced opening</b> 0.5 mm <sup>2</sup> AWG 20 with no grooves 0.75 mm <sup>2</sup> AWG 18 one groove (back side) 1 mm <sup>2</sup> AWG 18 one groove 1.5 mm <sup>2</sup> AWG 16 two grooves 2.5 mm <sup>2</sup> AWG 14 three grooves		<b>CC 0.5 AN</b> <b>CC 0.7 AN</b> <b>CC 1.0 AN</b> <b>CC 1.5 AN</b> <b>CC 2.5 AN</b>	

**dimensions in mm**

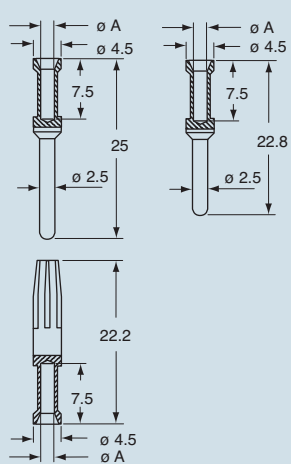


**contacts side (front view)**



**dimensions in mm**

**CCF and CCM CC...AN**



**CCF, CCM and CC..AN contacts**

conductor section mm <sup>2</sup>	Ø slot A (mm)
0.5	1.1
0.75	1.3
1.0	1.45
1.5	1.8
2.5	2.2
3	2.55
4	2.85

dimensions shown are not binding and may be changed without notice

- stripping length see section feature of inserts on page 13