

passende Gehäuse: **Größe "44.27"**

Standard Seite: 176 – 179
für aggressive Umweltbelastungen Seite: 181
EMV Seite: 182

Montagesystem für den Schaltschrankbau:
COB Seite: 258 – 259

- Eigenschaften gemäß EN 61984:
16A 500V 6kV 3
- Zulassungen: UL, CSA, CCC, GL
- Für die zulässige Strombelastung siehe S. 30
- Für das Crimpen der Kontakte siehe Kapitel Crimpwerkzeuge (Kontakte 16A Serie CCF, CCM und CC...AN), S. 296, 300, 304, 306, 308

Kontakteinsätze mit Crimpanschluss



Crimpkontakte 16A Standard oder voreilend versilbert oder vergoldet



Beschreibung	Artikelbezeichnung	Artikelbezeichnung	Artikelbezeichnung
--------------	--------------------	--------------------	--------------------

Die Crimpkontakte sind separat zu bestellen
 Buchseneinsätze
 Stifteneinsätze

CQEF 10
CQEM 10

Crimpkontaktbuchsen 16A

0,5 mm ²	AWG 20	ohne Rillen
0,75 mm ²	AWG 18	1 Rille auf der Rückseite
1 mm ²	AWG 18	1 Rille
1,5 mm ²	AWG 16	2 Rillen
2,5 mm ²	AWG 14	3 Rillen
3 mm ²	AWG 12	1 breite Rille
4 mm ²	AWG 12	ohne Rillen

versilbert	CCFA 0.5	CCFD 0.5	vergoldet
	CCFA 0.7	CCFD 0.7	
	CCFA 1.0	CCFD 1.0	
	CCFA 1.5	CCFD 1.5	
	CCFA 2.5	CCFD 2.5	
	CCFA 3.0	CCFD 3.0	
	CCFA 4.0	CCFD 4.0	

Crimpkontaktstifte 16A

0,5 mm ²	AWG 20	ohne Rillen
0,75 mm ²	AWG 18	1 Rille auf der Rückseite
1 mm ²	AWG 18	1 Rille
1,5 mm ²	AWG 16	2 Rillen
2,5 mm ²	AWG 14	3 Rillen
3 mm ²	AWG 12	1 breite Rille
4 mm ²	AWG 12	ohne Rillen

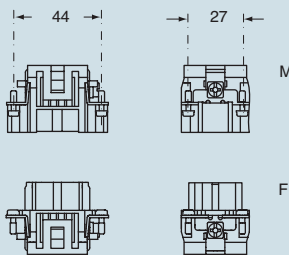
versilbert	CCMA 0.5	CCMD 0.5	vergoldet
	CCMA 0.7	CCMD 0.7	
	CCMA 1.0	CCMD 1.0	
	CCMA 1.5	CCMD 1.5	
	CCMA 2.5	CCMD 2.5	
	CCMA 3.0	CCMD 3.0	
	CCMA 4.0	CCMD 4.0	

voreilende Crimpkontaktstifte 16A

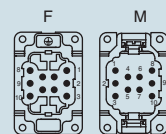
0,5 mm ²	AWG 20	ohne Rillen
0,75 mm ²	AWG 18	1 Rille auf der Rückseite
1 mm ²	AWG 18	1 Rille
1,5 mm ²	AWG 16	2 Rillen
2,5 mm ²	AWG 14	3 Rillen

CC 0.5 AN
CC 0.7 AN
CC 1.0 AN
CC 1.5 AN
CC 2.5 AN

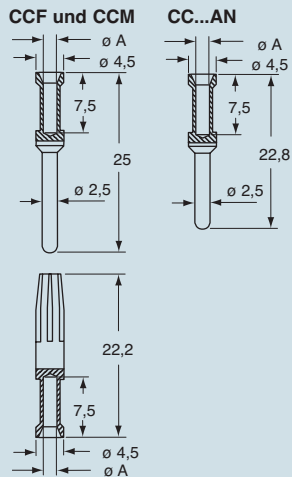
Abmessungen in mm



Ansicht von der Kontaktseite



Abmessungen in mm



Kontakte CCF, CCM und CC...AN

Leiterquerschnitt mm ²	Durchmesser A (mm)
0,5	1,1
0,75	1,3
1,0	1,45
1,5	1,8
2,5	2,2
3	2,55
4	2,85

- Abisolierlänge siehe Tabelle auf Seite 13

Die angegebenen Abmessungen sind nicht verbindlich.
 Technische Änderungen bleiben vorbehalten.

CQE

enclosures: size "44.27"

standard page: 176 - 179
aggressive environments page: 181
EMC page: 182

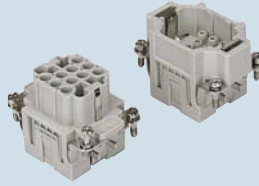
panel supports:

COB page: 258 - 259

- characteristics according to EN 61984:

- 16A 500V 6kV 3**
- UL, CSA, CCC, GL certified
- for maximum current load, see the insert load curve section on page 30
- for contact crimping instructions, please see the crimping tool section (16A contacts, CCF, CCM and CC...AN series) on page 296, 300, 304, 306, 308

inserts, crimp connections



16A crimp contacts normal and for advanced opening silver and gold plated

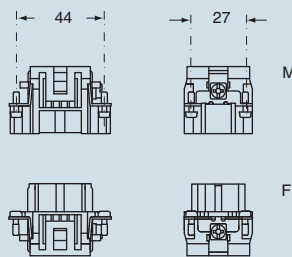


description	part No.	part No.	part No.
without contacts (to be ordered separately) female inserts for female contacts male inserts for male contacts	CQEF 10 CQEM 10		
16A female contacts 0.5 mm ² AWG 20 with no grooves 0.75 mm ² AWG 18 one groove (back side) 1 mm ² AWG 18 one groove 1.5 mm ² AWG 16 two grooves 2.5 mm ² AWG 14 three grooves 3 mm ² AWG 12 one wide groove 4 mm ² AWG 12 with no grooves		CCFA 0.5 CCFA 0.7 CCFA 1.0 CCFA 1.5 CCFA 2.5 CCFA 3.0 CCFA 4.0	CCFD 0.5 CCFD 0.7 CCFD 1.0 CCFD 1.5 CCFD 2.5 CCFD 3.0 CCFD 4.0
16A male contacts 0.5 mm ² AWG 20 with no grooves 0.75 mm ² AWG 18 one groove (back side) 1 mm ² AWG 18 one groove 1.5 mm ² AWG 16 two grooves 2.5 mm ² AWG 14 three grooves 3 mm ² AWG 12 one wide groove 4 mm ² AWG 12 with no grooves		CCMA 0.5 CCMA 0.7 CCMA 1.0 CCMA 1.5 CCMA 2.5 CCMA 3.0 CCMA 4.0	CCMD 0.5 CCMD 0.7 CCMD 1.0 CCMD 1.5 CCMD 2.5 CCMD 3.0 CCMD 4.0
16A male crimp contacts for advanced opening 0.5 mm ² AWG 20 with no grooves 0.75 mm ² AWG 18 one groove (back side) 1 mm ² AWG 18 one groove 1.5 mm ² AWG 16 two grooves 2.5 mm ² AWG 14 three grooves		CC 0.5 AN CC 0.7 AN CC 1.0 AN CC 1.5 AN CC 2.5 AN	

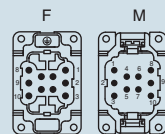
silver plated

gold plated

dimensions in mm

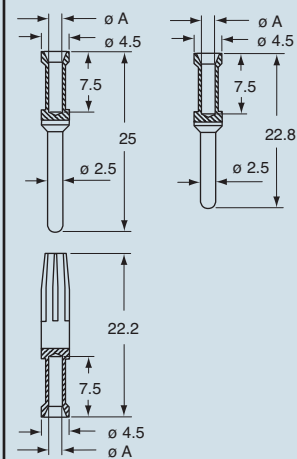


contacts side (front view)



dimensions in mm

CCF and CCM CC...AN



CCF, CCM and CC..AN contacts

conductor section mm ²	ø slot A (mm)
0.5	1.1
0.75	1.3
1.0	1.45
1.5	1.8
2.5	2.2
3	2.55
4	2.85

- stripping length see section feature of inserts on page 13

dimensions shown are not binding and may be changed without notice

CQE