

CNE - CSE 16 polig + ⊕ 16A - 500V



passende Gehäuse: **Größe "77.27"**

- Standard** Seite: 198 – 202
- für 180 °C** Seite: 208
- für aggressive Umweltbelastungen** Seite: 209
- EMV** Seite: 210

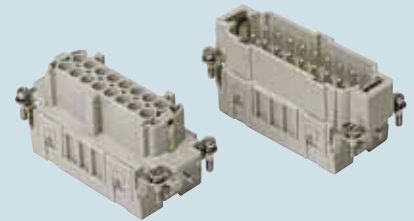
Montagesystem für den Schaltschrankbau:
COB Seite: 258 – 259

- Eigenschaften gemäß EN 61984:
16A 500V 6kV 3
- Zulassungen: UL, CSA, CCC, GL
- Für die zulässige Strombelastung siehe S. 31

Kontakteinsätze mit Schraubanschluss



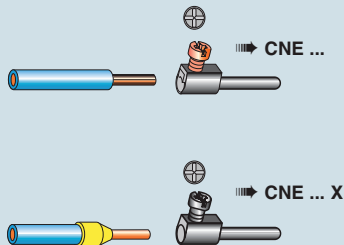
Kontakteinsätze mit Käfigzugfederanschluss



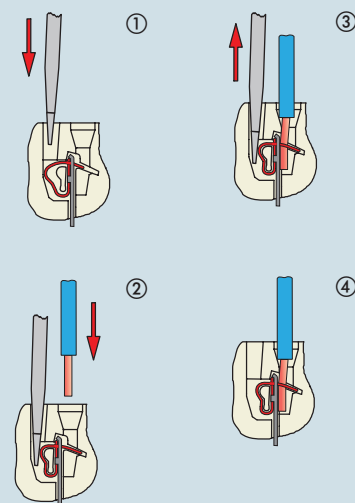
Beschreibung	Artikelbezeichnung	Artikelbezeichnung
mit Drahtschutz 1) Buchseinsätze Stifteinsätze	CNEF 16 T CNEM 16 T	
ohne Drahtschutz 2) Buchseinsätze Stifteinsätze	CNEF 16 TX CNEM 16 TX	
mit Drahtschutz 1), Anwendung bis 180 °C Buchseinsätze, braun Stifteinsätze, braun	CNEF 16 RYT * CNEM 16 RYT *	
Käfigzugfederanschluss Buchseinsätze Stifteinsätze		CSEF 16 CSEM 16

- 1) für nicht präparierte Leiter
- 2) für Leiter mit Aderendhülse

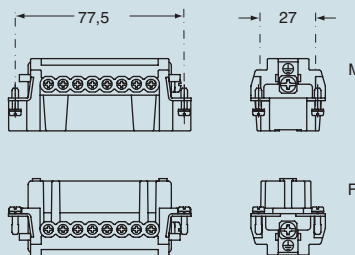
* auf Anfrage Version CNE-RY ohne Kunststoffabdeckung, die die Einführung der Drähte in die Kontakte vereinfacht.



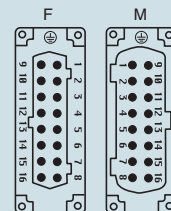
Käfigzugfederanschluss



Abmessungen in mm

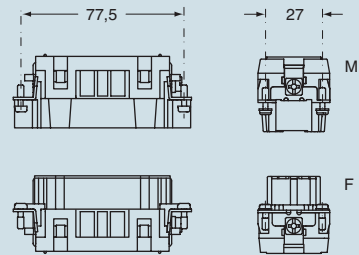


Ansicht von der Kontaktseite

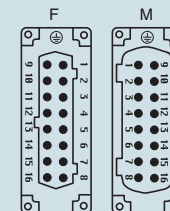


- Einsätze mit Drahtschutz für Leiterquerschnitt: 0,5 ÷ 2,5 mm² - AWG 20 ÷ 14
- Einsätze ohne Drahtschutz für Leiterquerschnitt: 0,25 ÷ 2,5 mm² - AWG 24 ÷ 14
- Empfohlenes Drehmoment für Kontaktschrauben und Abisolierlänge siehe Tabelle auf Seite 13

Abmessungen in mm



Ansicht von der Kontaktseite



- Kontakteinsätze für Leiterquerschnitt: 0,14 ÷ 2,5 mm² - AWG 26 ÷ 14
- Abisolierlänge siehe Tabelle auf Seite 13

Die angegebenen Abmessungen sind nicht verbindlich. Technische Änderungen bleiben vorbehalten.

enclosures: size "77.27"

- standard page: 198 - 202
- for 180 °C page: 208
- aggressive environments page: 209
- EMC page: 210

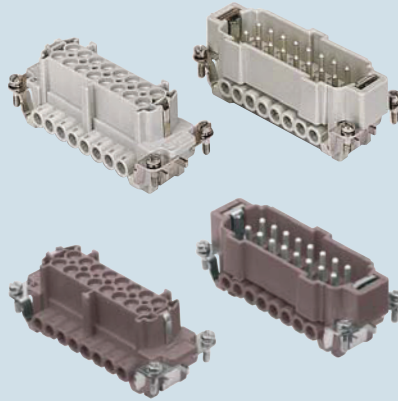
panel supports:

- COB page: 258 - 259

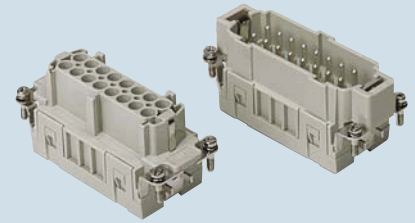
- characteristics according to EN 61984:

- 16A 500V 6kV 3**
- UL, CSA, CCC, GL certified
- for maximum current load, see the insert load curve section on page 31

inserts, screw terminal connections



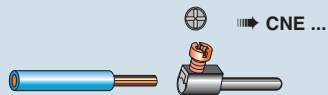
inserts, spring terminal connections



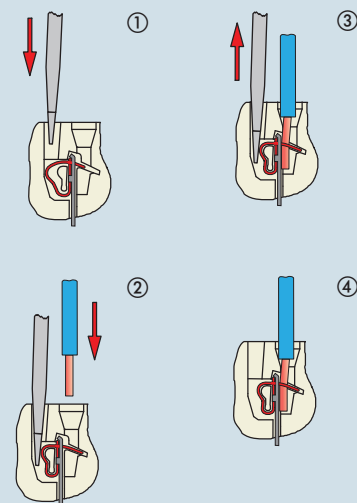
description	part No.	part No.
indirect, with plate 1) female inserts with female contacts male inserts with male contacts	CNEF 16 T CNEM 16 T	
direct, without plate 2) female inserts with female contacts male inserts with male contacts	CNEF 16 TX CNEM 16 TX	
indirect, with plate 1), use in up to 180 °C female inserts with female contacts, brown male inserts with male contacts, brown	CNEF 16 RYT * CNEM 16 RYT *	
spring terminal female inserts with female contacts male inserts with male contacts		CSF 16 CSM 16

- 1) for non-prepared conductors
- 2) for bush terminal conductors

* CNE...RY version without plastic wire insertion guide cover available on request.

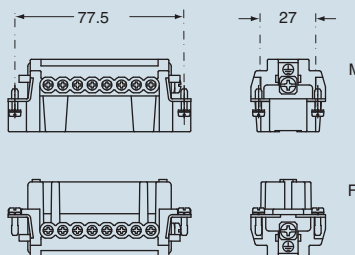


connection with spring terminal

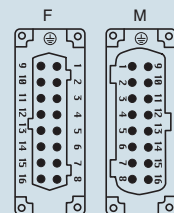


dimensions shown are not binding
and may be changed without notice

dimensions in mm

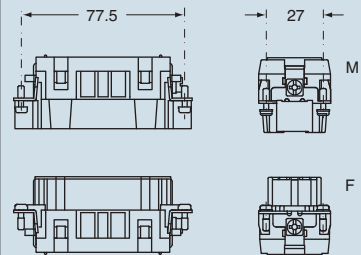


contacts side (front view)

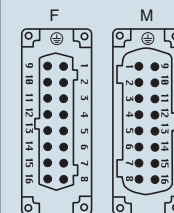


- inserts with plate, for section conductors:
0.5 - 2.5 mm² - AWG 20 - 14
- inserts without plate, for section conductors:
0.25 - 2.5 mm² - AWG 24 - 14
- torsion couple recommended for conductor fastening
screws and stripping length see section feature of
inserts on page 13

dimensions in mm



contacts side (front view)



- inserts for section conductors:
0.14 - 2.5 mm² - AWG 26 - 14
- stripping length see section feature of inserts
on page 13