

passende Gehäuse: **Größe "77.62"**

**Standard** ..... Seite: 226 – 229

**für aggressive**

**Umweltbelastungen** ..... Seite: 230

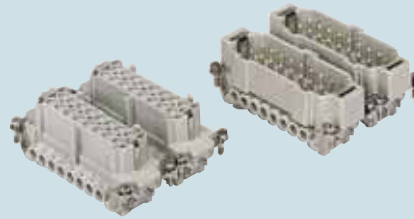
- Eigenschaften gemäß EN 61984:

**16A 500V 6kV 3**

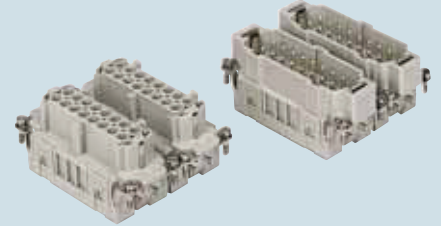
- Zulassungen: UL, CSA, CCC, GL

- Für die zulässige Strombelastung siehe S. 31

**Kontakteinsätze mit Schraubanschluss**



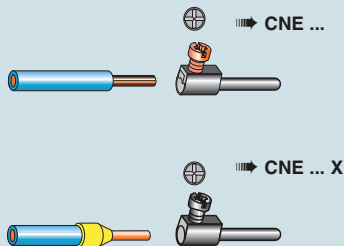
**Kontakteinsätze mit Käfigzugfederanschluss**



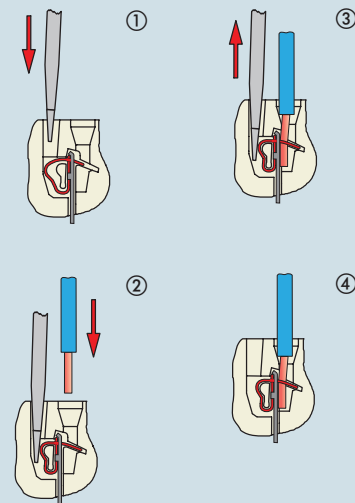
Beschreibung	Artikelbezeichnung	Artikelbezeichnung	Artikelbezeichnung	Artikelbezeichnung
mit Drahtschutz 1) Buchseinsätze, Num. (1÷16) und (17÷32) Stifteinsätze, Num. (1÷16) und (17÷32)	<b>CNEF 16 T</b> <b>CNEM 16 T</b>	<b>CNEF 16 TN</b> <b>CNEM 16 TN</b>		
ohne Drahtschutz 2) Buchseinsätze, Num. (1÷16) und (17÷32) Stifteinsätze, Num. (1÷16) und (17÷32)	<b>CNEF 16 TX</b> <b>CNEM 16 TX</b>	<b>CNEF 16 TXN</b> <b>CNEM 16 TXN</b>		
Käfigzugfederanschluss Buchseinsätze, Num. (1÷16) und (17÷32) Stifteinsätze, Num. (1÷16) und (17÷32)			<b>CSEF 16</b> <b>CSEM 16</b>	<b>CSEF 16 N</b> <b>CSEM 16 N</b>

- 1) für nicht präparierte Leiter
- 2) für Leiter mit Aderendhülse

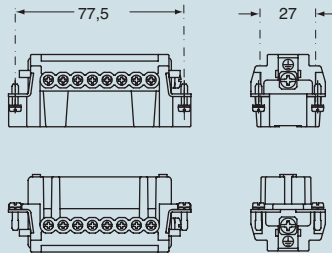
\* auf Anfrage Version CNE-RY ohne Kunststoffabdeckung, die die Einführung der Drähte in die Kontakte vereinfacht.



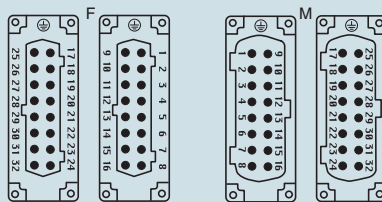
**Käfigzugfederanschluss**



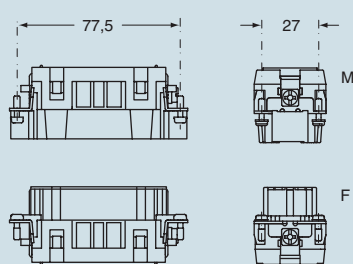
Abmessungen in mm



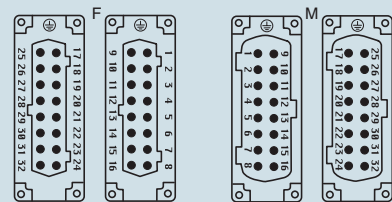
Ansicht von der Kontaktseite



Abmessungen in mm



Ansicht von der Kontaktseite



- Einsätze mit Drahtschutz für Leiterquerschnitt: 0,5 ÷ 2,5 mm<sup>2</sup> - AWG 20 ÷ 14
- Einsätze ohne Drahtschutz für Leiterquerschnitt: 0,25 ÷ 2,5 mm<sup>2</sup> - AWG 24 ÷ 14
- Empfohlenes Drehmoment für Kontaktschrauben und Abisolierlänge siehe Tabelle auf Seite 13

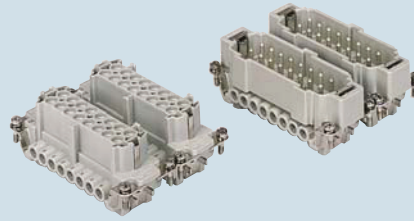
- Kontakteinsätze für Leiterquerschnitt: 0,14 ÷ 2,5 mm<sup>2</sup> - AWG 26 ÷ 14
- Abisolierlänge siehe Tabelle auf Seite 13

Die angegebenen Abmessungen sind nicht verbindlich. Technische Änderungen bleiben vorbehalten.

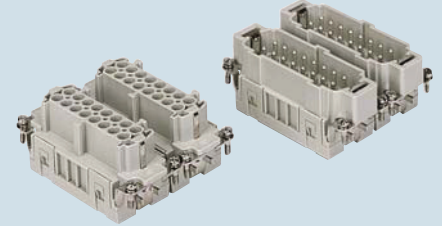
enclosures: size "77.62"  
 standard ..... page: 226 - 229  
 aggressive environments page: 230

- characteristics according to EN 61984:  
**16A 500V 6kV 3**  
 - UL, CSA, CCC, GL certified  
 - for maximum current load, see the insert load curve section on page 31

inserts,  
 screw terminal connections

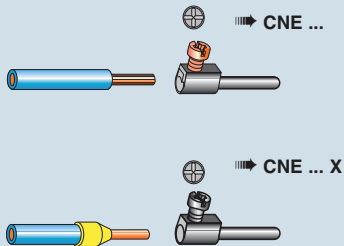


inserts,  
 spring terminal connections

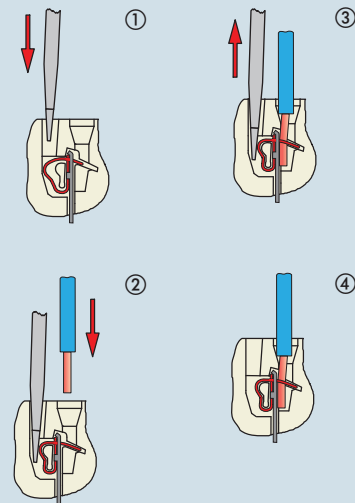


description	part No.	part No.	part No.	part No.
indirect, with plate 1) female inserts, No. (1-16) and (17-32) male inserts, No. (1-16) and (17-32)	<b>CNEF 16 T</b> <b>CNEM 16 T</b>	<b>CNEF 16 TN</b> <b>CNEM 16 TN</b>		
direct, without plate 2) female inserts, No. (1-16) and (17-32) male inserts, No. (1-16) and (17-32)	<b>CNEF 16 TX</b> <b>CNEM 16 TX</b>	<b>CNEF 16 TXN</b> <b>CNEM 16 TXN</b>		
spring terminal female inserts, No. (1-16) and (17-32) male inserts, No. (1-16) and (17-32)			<b>CSEF 16</b> <b>CSEM 16</b>	<b>CSEF 16 N</b> <b>CSEM 16 N</b>

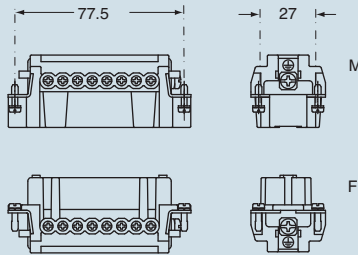
1) for non-prepared conductors  
 2) for bush terminal conductors



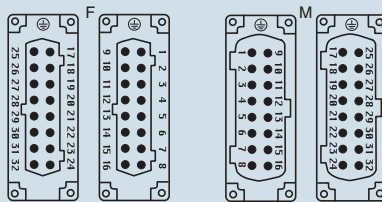
connection with spring terminal



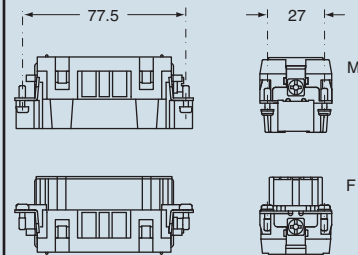
dimensions in mm



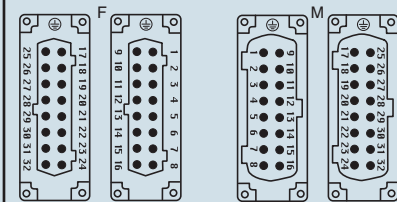
contacts side (front view)



dimensions in mm



contacts side (front view)



- inserts with plate, for section conductors:  
 0.5 - 2.5 mm<sup>2</sup> - AWG 20 - 14  
 - inserts without plate, for section conductors:  
 0.25 - 2.5 mm<sup>2</sup> - AWG 24 - 14  
 - torsion couple recommended for conductor fastening screws and stripping length see section feature of inserts on page 13

- inserts for section conductors:  
 0.14 - 2.5 mm<sup>2</sup> - AWG 26 - 14  
 - stripping length see section feature of inserts on page 13

dimensions shown are not binding  
 and may be changed without notice