

CNE - CSE 10 polig + ⊕ 16A - 500V



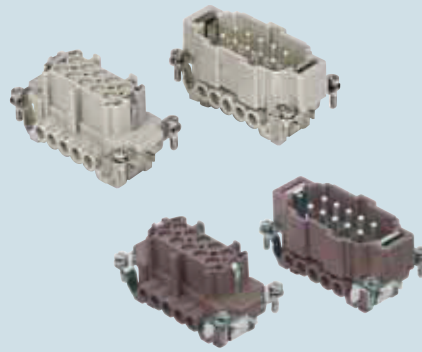
passende Gehäuse: **Größe "57.27"**

- Standard** Seite: 184 – 188
- für 180 °C** Seite: 194
- für aggressive Umweltbelastungen** Seite: 195
- EMV** Seite: 196

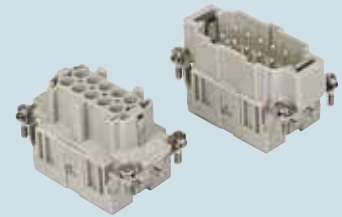
Montagesystem für den Schaltschrankeinbau:
COB Seite: 258 – 259

- Eigenschaften gemäß EN 61984:
16A 500V 6kV 3
- Zulassungen: UL, CSA, CCC, GL
- Für die zulässige Strombelastung siehe S. 31

Kontakteinsätze mit Schraubanschluss



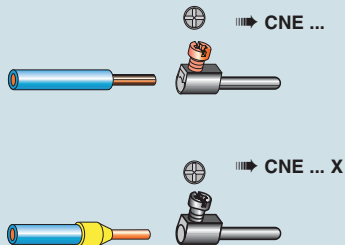
Kontakteinsätze mit Käfigzugfederanschluss



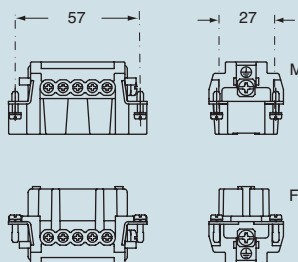
Beschreibung	Artikelbezeichnung	Artikelbezeichnung
mit Drahtschutz 1) Buchseinsätze Stifteinsätze	CNEF 10 T CNEM 10 T	
ohne Drahtschutz 2) Buchseinsätze Stifteinsätze	CNEF 10 TX CNEM 10 TX	
mit Drahtschutz 1), Anwendung bis 180 °C Buchseinsätze, braun Stifteinsätze, braun	CNEF 10 RYT * CNEM 10 RYT *	
Käfigzugfederanschluss Buchseinsätze Stifteinsätze		CSEF 10 CSEM 10

- 1) für nicht präparierte Leiter
- 2) für Leiter mit Aderendhülse

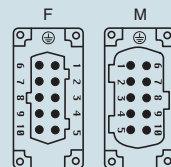
* auf Anfrage Version CNE-RY ohne Kunststoffabdeckung, die die Einführung der Drähte in die Kontakte vereinfacht.



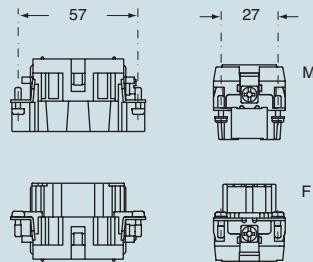
Abmessungen in mm



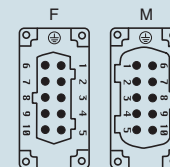
Ansicht von der Kontaktseite



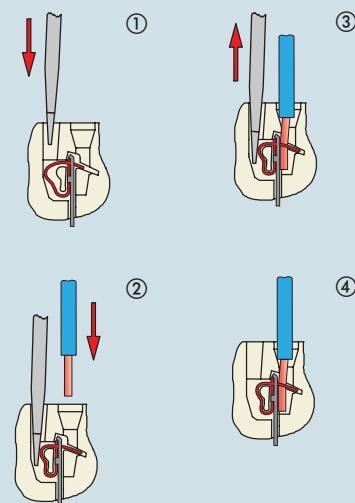
Abmessungen in mm



Ansicht von der Kontaktseite



Käfigzugfederanschluss



- Einsätze mit Drahtschutz für Leiterquerschnitt: 0,5 ÷ 2,5 mm² - AWG 20 ÷ 14
- Einsätze ohne Drahtschutz für Leiterquerschnitt: 0,25 ÷ 2,5 mm² - AWG 24 ÷ 14
- Empfohlenes Drehmoment für Kontaktschrauben und Abisolierlänge siehe Tabelle auf Seite 13

- Kontakteinsätze für Leiterquerschnitt: 0,14 ÷ 2,5 mm² - AWG 26 ÷ 14
- Abisolierlänge siehe Tabelle auf Seite 13

Die angegebenen Abmessungen sind nicht verbindlich.
 Technische Änderungen bleiben vorbehalten.

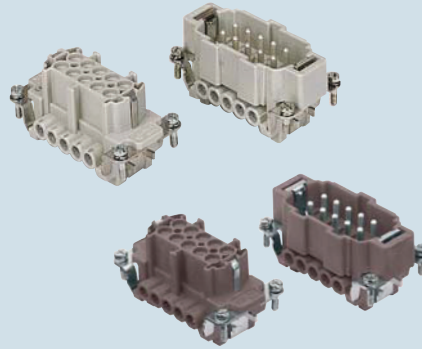
enclosures: **size "57.27"**

- standard** page: 184 - 188
- for 180 °C** page: 194
- aggressive environments** page: 195
- EMC** page: 196

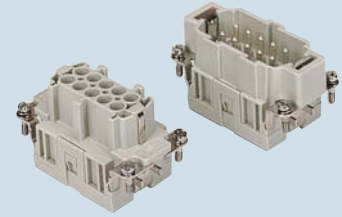
panel supports:
COB page: 258 - 259

- characteristics according to EN 61984:
16A 500V 6kV 3
- UL, CSA, CCC, GL certified
- for maximum current load, see the insert load curve section on page 31

**inserts,
screw terminal connections**



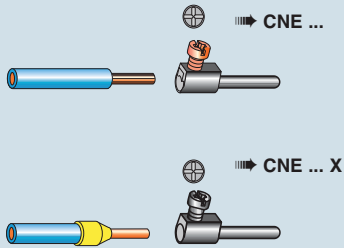
**inserts,
spring terminal connections**



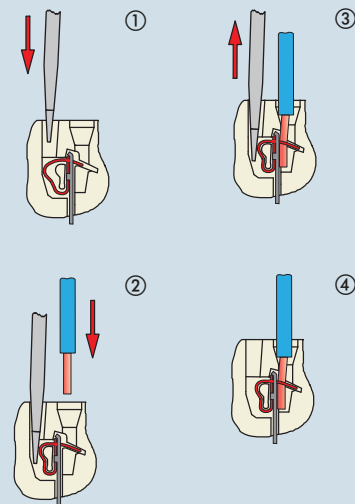
description	part No.	part No.
indirect, with plate 1) female inserts with female contacts male inserts with male contacts	CNEF 10 T CNEM 10 T	
direct, without plate 2) female inserts with female contacts male inserts with male contacts	CNEF 10 TX CNEM 10 TX	
indirect, with plate 1), use in up to 180 °C female inserts with female contacts, brown male inserts with male contacts, brown	CNEF 10 RYT * CNEM 10 RYT *	
spring terminal female inserts with female contacts male inserts with male contacts		CSEF 10 CSEM 10

- 1) for non-prepared conductors
- 2) for bush terminal conductors

* CNE...RY version without plastic wire insertion guide cover available on request.

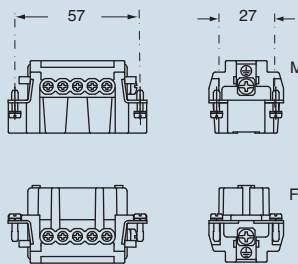


connection with spring terminal

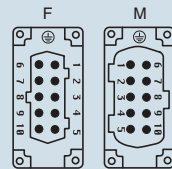


dimensions shown are not binding
and may be changed without notice

dimensions in mm

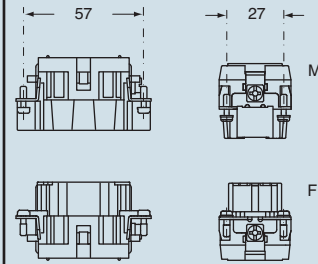


contacts side (front view)

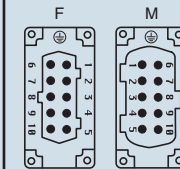


- inserts with plate, for section conductors:
0.5 - 2.5 mm² - AWG 20 - 14
- inserts without plate, for section conductors:
0.25 - 2.5 mm² - AWG 24 - 14
- torsion couple recommended for conductor fastening screws and stripping length see section feature of inserts on page 13

dimensions in mm



contacts side (front view)



- inserts for section conductors:
0.14 - 2.5 mm² - AWG 26 - 14
- stripping length see section feature of inserts on page 13