

passende Einsätze:	Seite
CK ..... 3 polig + ⊕	36
CK ..... 4 polig + ⊕	36
CKS ..... 3 polig + ⊕	37
CKS ..... 4 polig + ⊕	37
CD ..... 8 polig	40
CQ ..... 5 polig + ⊕	63
CQ ..... 12 polig + ⊕	62

Einsatzgröße:  
21 x 21 mm

Anbaugehäuse  
gerade und gewinkelte Ausführung

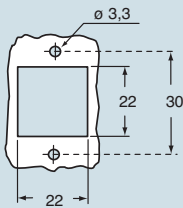


Tüllengehäuse oder Kupplungsgehäuse



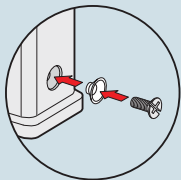
Beschreibung	Artikelbezeichnung (Kabelausgang - Pg 11)	Artikelbezeichnung (Kabelausgang - M 20)	Artikelbezeichnung (Kabelausgang - Pg 11)	Artikelbezeichnung (Kabelausgang - M 20)
mit Bügel aus Edelstahl <sup>1)</sup> ohne Ausgang für Kabelverschraubung, Bügel aus Edelstahl <sup>1)</sup> mit Kabelausgang, Bügel aus Edelstahl <sup>1)</sup> mit Kabelausgang, Bügel aus Edelstahl <sup>1)</sup> , geschlossenem Boden	CKAXS 03 I CKAXS 03 IA CKAXS 03 IAP CKAXS 03 AP	MKAXS IAP20 MKAXS AP20		
mit Bolzen, gerader Kabelausgang <sup>1)</sup> mit Bolzen, seitlicher Kabelausgang <sup>1)</sup>			CKAS 03 V CKAS 03 VA	MKAS V20 MKAS VA20
mit Bügel aus Edelstahl, gerader Kabelausgang <sup>1)</sup>			CKAXS 03 VG	MKAXS VG20
Montagesatz: Dichtung und Schraube für IP66/IP67 <sup>2)</sup> für Einsätze CK, CQ 05, CKS	CKR 65		CKR 65	
Montagesatz: Dichtung und Schraube für IP66/IP67 <sup>2)</sup> für Einsätze CD 08	CKR 65 D		CKR 65 D	

Montageausschnitt Anbaugehäuse in mm



- Gehäuse mit Schutzart IP44.
- Um die Schutzart IP66/IP67 zu erreichen, ist der Montagesatz CKR 65 (D) zu verwenden, der aus einer Dichtung und einer längeren Befestigungsschraube besteht. Die Standard-Befestigungsschraube und Unterlegscheibe wird hiergegen ausgetauscht.

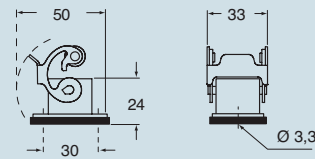
**Anmerkung:**  
Die Kontakteinsätze CQ 12 sind bereits mit Dichtung und Schraube versehen, die die Schutzart IP66/IP67 ermöglicht.



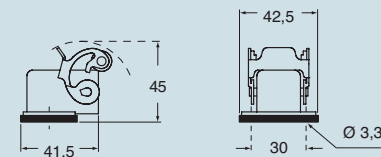
**CALUS**®  
Type 12  
Type 4/4X only  
with CKR 65 (D)

Abmessungen in mm

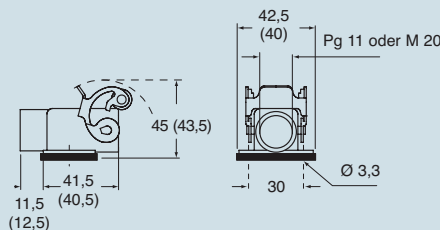
CKAXS I



CKAXS IA

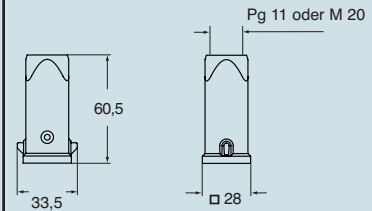


CKAXS IAP (CKAXS AP) und  
MKAXS IAP (MKAXS AP)

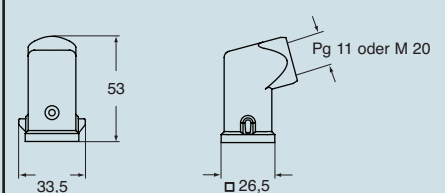


Abmessungen in mm

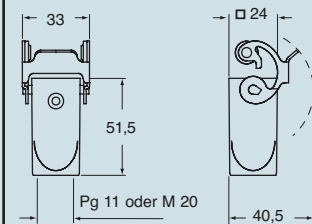
CKAS V und MKAS V



CKAS VA und MKAS VA



CKAXS VG und MKAXS VG



Die angegebenen Abmessungen sind nicht verbindlich.  
Technische Änderungen bleiben vorbehalten.

Größe 21.21



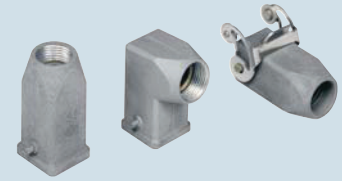
inserts:		page
CK .....	3 poles + ⊕	36
CK .....	4 poles + ⊕	36
CKS .....	3 poles + ⊕	37
CKS .....	4 poles + ⊕	37
CD .....	8 poles	40
CQ .....	5 poles + ⊕	63
CQ .....	12 poles + ⊕	62

overall dimensions:  
21 x 21 mm

**bulkhead housings  
straight and angled**

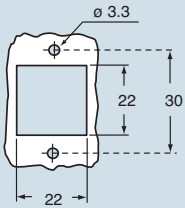


**hoods**



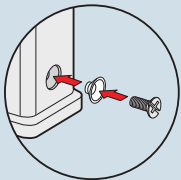
description	part No. (entry - Pg 11)	part No. (entry - M 20)	part No. (entry - Pg 11)	part No. (entry - M 20)
with stainless steel lever <sup>1)</sup>	<b>CKAXS 03 I</b>			
without cable gland outlet, stainless steel lever <sup>1)</sup>	<b>CKAXS 03 IA</b>			
with threaded entry, stainless steel lever <sup>1)</sup>	<b>CKAXS 03 IAP</b>	<b>MKAXS IAP20</b>		
with threaded entry, stainless steel lever <sup>1)</sup> , bottom closed	<b>CKAXS 03 AP</b>	<b>MKAXS AP20</b>		
with pegs, top entry <sup>1)</sup>			<b>CKAS 03 V</b>	<b>MKAS V20</b>
with pegs, side entry <sup>1)</sup>			<b>CKAS 03 VA</b>	<b>MKAS VA20</b>
with stainless steel lever, top entry <sup>1)</sup>			<b>CKAXS 03 VG</b>	<b>MKAXS VG20</b>
seal and screw kit for IP66/IP67 <sup>2)</sup> for CK, CQ 05, CKS inserts	<b>CKR 65</b>		<b>CKR 65</b>	
seal and screw kit for IP66/IP67 <sup>2)</sup> for CD 08 inserts	<b>CKR 65 D</b>		<b>CKR 65 D</b>	

panel cut-out for enclosures, in mm



- 1) enclosures with IP44 degree of protection.
- 2) To achieve the IP66/IP67 protection rating, a kit is available which includes a seal to be fitted under the insert fastening screw supplied with the kit (see example illustrated), instead of the screw with spring washer supplied with the insert

**Note:**  
The CQ 12 inserts are already fitted with seal and screw, allowing IP66/IP67 protection rating to be achieved.

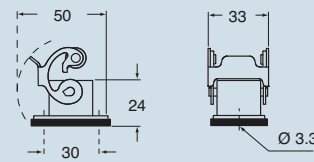


**ILME**® Type 12  
Type 4/4X only  
with CKR 65 (D)

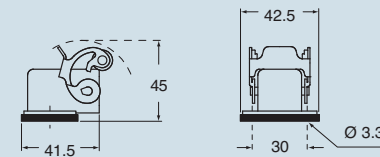
dimensions shown are not binding  
and may be changed without notice

dimensions in mm

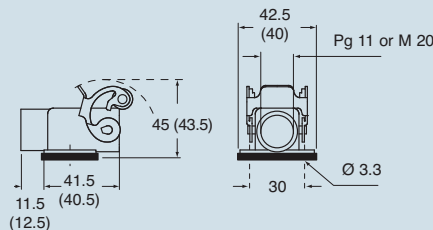
**CKAXS I**



**CKAXS IA**

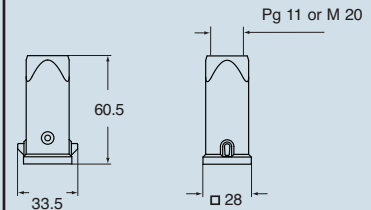


**CKAXS IAP (CKAXS AP) and  
MKAXS IAP (MKAXS AP)**

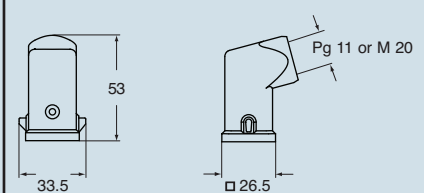


dimensions in mm

**CKAS V and MKAS V**



**CKAS VA and MKAS VA**



**CKAXS VG and MKAXS VG**

