

passende Einsätze:

- CXL 2/4 SFSeite 286
- CXL 2/4 SMSeite 286
- CXL SFSeite 286
- CXL SMSeite 286

CJ KF (RJ 45)Seite 278

Anbaugehäuse



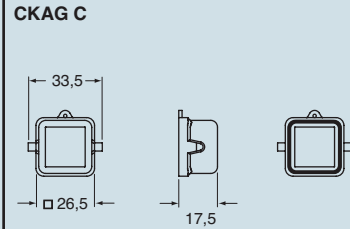
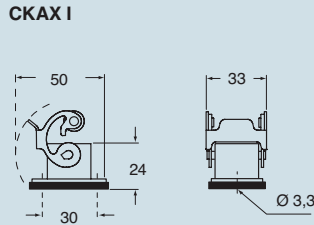
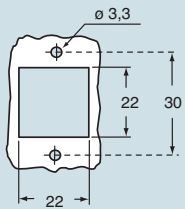
Schutzdeckel



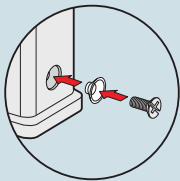
Beschreibung	Artikel- bezeichnung	Artikel- bezeichnung
--------------	-------------------------	-------------------------

mit Bügel aus Edelstahl	CKAX 03 I	
mit Bolzen und Dichtung		CKAG 03 C

Schablone zur Gehäusebefestigung, in mm	Abmessungen in mm	Abmessungen in mm
---	-------------------	-------------------



Anmerkung:
Die Kontakteinsätze CXL und CJ K sind bereits mit Dichtung und Schraube zur Erzielung der Schutzart IP66/IP67 versehen.



Die angegebenen Abmessungen sind nicht verbindlich. Technische Änderungen bleiben vorbehalten.

inserts:

- CXL 2/4 SFpage 286
- CXL 2/4 SMpage 286
- CXL SFpage 286
- CXL SMpage 286

CJ KFpage 278

bulkhead housings

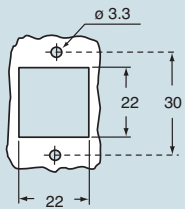


cover



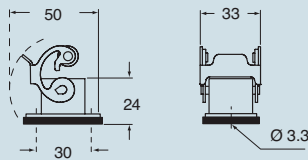
description	part No.	part No.
with stainless steel lever	CKAX 03 I	
with pegs and gasket		CKAG 03 C

panel cut-out for enclosures, in mm



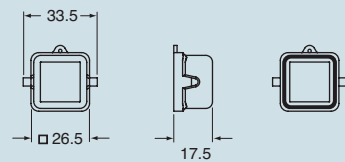
dimensions in mm

CKAX I

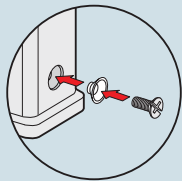


dimensions in mm

CKAG C



Note:
CXL and CJ K inserts are already supplied with seal and screw, which ensure IP66/IP67 protection rating.



dimensions indicated are not binding and may be changed without notice