

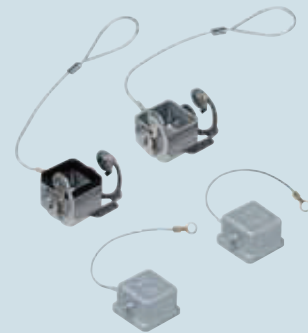
passende Einsätze:		Seite
CK	3 polig + ⊕	36
CK	4 polig + ⊕	36
CKS	3 polig + ⊕	37
CKS	4 polig + ⊕	37
CD	8 polig	40
CQ	5 polig + ⊕	63
CQ	12 polig + ⊕	62

Einsatzgröße:  
21 x 21 mm

Tüllengehäuse oder Kupplungsgehäuse



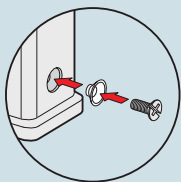
Schutzdeckel



Beschreibung	Artikelbezeichnung (Kabelausgang - Pg 11)	Artikelbezeichnung (Kabelausgang - M 20)	Artikelbezeichnung
mit Bolzen, gerader Kabelausgang <sup>1)</sup> mit Bolzen, seitlicher Kabelausgang <sup>1)</sup>	<b>CKA 03 VS</b> <b>CKA 03 VAS</b>	<b>MKA V20</b> <b>MKA VA20</b>	
mit Bügel aus verzinktem Stahl, gerader Kabelausgang <sup>1)</sup> mit Bügel aus Edelstahl, gerader Kabelausgang <sup>1)</sup>	<b>CKA 03 VGS</b> <b>CKAX 03 VGS</b>	<b>MKA VG20</b> <b>MKAX VG20</b>	
mit Bolzen und Dichtung, für Buchseneinsätze mit Bolzen, für Stifteinsätze			<b>CKA 03 C <sup>2)</sup></b> <b>CKA 03 CA <sup>2)</sup></b>
mit Bügel aus Edelstahl und Dichtung, für Buchseneinsätze mit Bügel aus Edelstahl, für Stifteinsätze			<b>CKAX 03 CX</b> <b>CKAX 03 CXA</b>
Montagesatz: Dichtung und Schraube für IP66/IP67 <sup>3)</sup> für Einsätze CK, CQ 05, CKS	<b>CKR 65</b>		
Montagesatz: Dichtung und Schraube für IP66/IP67 <sup>3)</sup> für Einsätze CD 08	<b>CKR 65 D</b>		

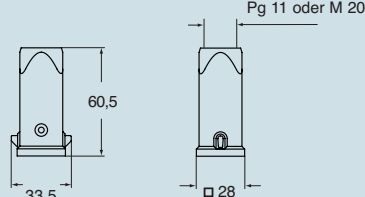
- 1) Gehäuse mit Schutzart IP44.
- 2) vorzugsweise mit CKAX Gehäuse (mit Bügel aus Edelstahl) zu verwenden.
- 3) Um die Schutzart IP66/IP67 zu erreichen, ist der Montagesatz CKR 65 (D) zu verwenden, der aus einer Dichtung und einer längeren Befestigungsschraube besteht. Die Standard-Befestigungsschraube und Unterlegscheibe wird hiergegen ausgetauscht.

**Anmerkung:**  
Die Kontakteinsätze CQ 12 sind bereits mit Dichtung und Schraube versehen, die die Schutzart IP66/IP67 ermöglicht.

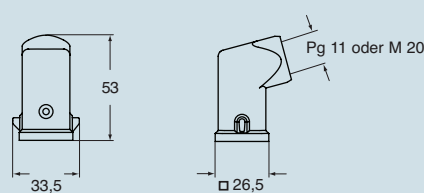


Abmessungen in mm

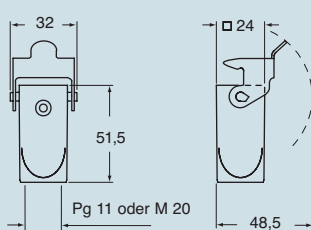
**CKA VS und MKA V**



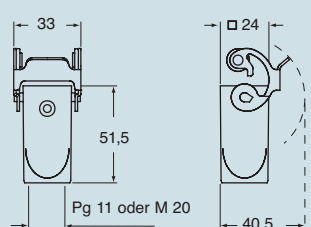
**CKA VAS und MKA VA**



**CKA VGS und MKA VG**

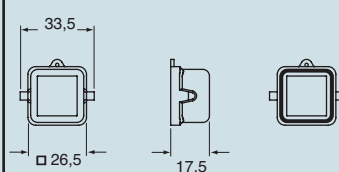


**CKAX VGS und MKAX VG**

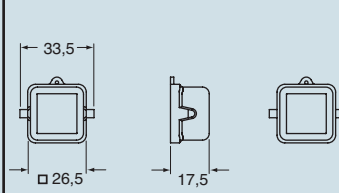


Abmessungen in mm

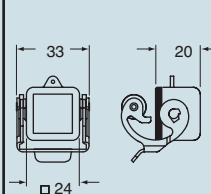
**CKA C**



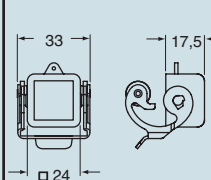
**CKA CA**



**CKAX CX**



**CKAX CXA**



**CEC**® Type 12  
Type 4/4X only  
with CKR 65 (D)

Die angegebenen Abmessungen sind nicht verbindlich.  
Technische Änderungen bleiben vorbehalten.

Größe 21.21

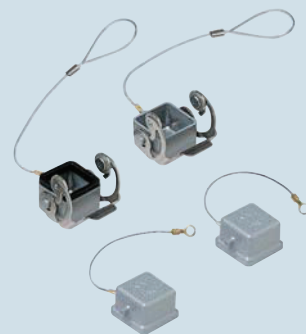
inserts:		page
CK .....	3 poles + ⊕	36
CK .....	4 poles + ⊕	36
CKS .....	3 poles + ⊕	37
CKS .....	4 poles + ⊕	37
CD .....	8 poles	40
CQ .....	5 poles + ⊕	63
CQ .....	12 poles + ⊕	62

overall dimensions:  
21 x 21 mm

hoods



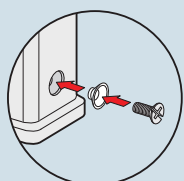
covers



description	part No. (entry - Pg 11)	part No. (entry - M 20)	part No.
with pegs, top entry <sup>1)</sup> with pegs, side entry <sup>1)</sup>	<b>CKA 03 VS</b> <b>CKA 03 VAS</b>	<b>MKA V20</b> <b>MKA VA20</b>	
with lever in galvanised steel, top entry <sup>1)</sup> with stainless steel lever, top entry <sup>1)</sup>	<b>CKA 03 VGS</b> <b>CKAX 03 VGS</b>	<b>MKA VG20</b> <b>MKAX VG20</b>	
with pegs and gasket, for female inserts with pegs, for male inserts			<b>CKA 03 C <sup>2)</sup></b> <b>CKA 03 CA <sup>2)</sup></b>
with stainless steel lever and gasket, for female inserts with stainless steel lever, for male inserts			<b>CKAX 03 CX</b> <b>CKAX 03 CXA</b>
seal and screw kit for IP66/IP67 <sup>3)</sup> for CK, CQ 05, CKS inserts	<b>CKR 65</b>		
seal and screw kit for IP66/IP67 <sup>3)</sup> for CD 08 inserts	<b>CKR 65 D</b>		

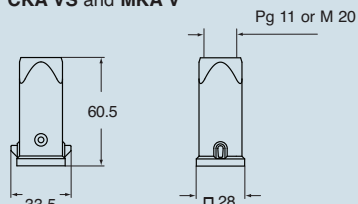
- 1) enclosures with IP44 degree of protection.
- 2) better to use with CKAX enclosures (stainless steel lever).
- 3) To achieve the IP66/PI67 protection rating, a kit is available which includes a seal to be fitted under the insert fastening screw supplied with the kit (see example illustrated), instead of the screw with spring washer supplied with the insert

**Note:**  
The CQ 12 inserts are already fitted with seal and screw, allowing IP66/IP67 protection rating to be achieved.

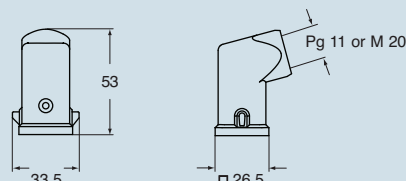


dimensions in mm

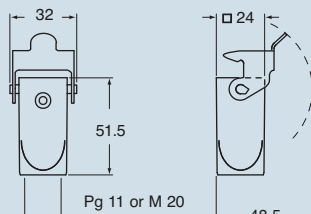
**CKA VS and MKA V**



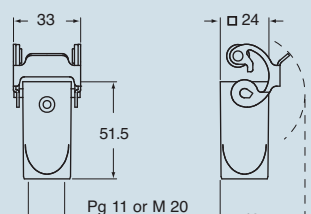
**CKA VAS and MKA VA**



**CKA VGS and MKA VG**

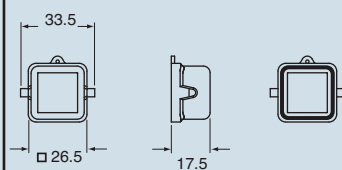


**CKAX VGS and MKAX VG**

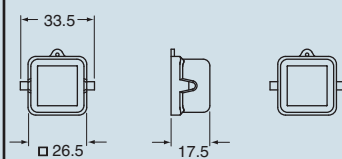


dimensions in mm

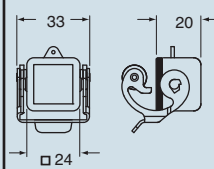
**CKA C**



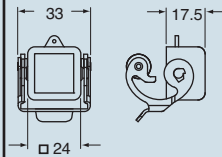
**CKA CA**



**CKAX CX**



**CKAX CXA**



**ILME**® Type 12  
Type 4/4X only  
with CKR 65 (D)

dimensions shown are not binding  
and may be changed without notice

size 21.21