

passende Einsätze:	Seite
<b>CK</b> ..... 3 polig + ⊕	36
<b>CK</b> ..... 4 polig + ⊕	36
<b>CKS</b> ..... 3 polig + ⊕	37
<b>CKS</b> ..... 4 polig + ⊕	37
<b>CD</b> ..... 7 polig + ⊕	39
<b>CD</b> ..... 8 polig	40
<b>CQ</b> ..... 5 polig + ⊕	63
<b>CQ</b> ..... 12 polig + ⊕	62

Einsatzgröße:  
21 x 21 mm

Anbaugehäuse

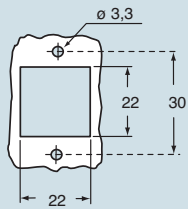


Anbaugehäuse  
gewinkelte Ausführung



Beschreibung	Artikelbezeichnung	Artikelbezeichnung (Kabelausgang - Pg 11)	Artikelbezeichnung (Kabelausgang - M 20)
mit Bügel <sup>1)</sup>	<b>CK 03 I</b> (weiß)		
mit Bügel <sup>1)</sup>	<b>CK 03 IN</b> (schwarz)		
ohne Ausgang für Kabelverschraubung, mit Bügel <sup>1)</sup>		<b>CK 03 IA</b> (weiß)	
ohne Ausgang für Kabelverschraubung, mit Bügel <sup>1)</sup>		<b>CK 03 IAN</b> (schwarz)	
mit Kabelausgang und Bügel <sup>1)</sup>		<b>CK 03 IAPS</b> (weiß)	<b>MK IAP20</b> (weiß)
mit Kabelausgang und Bügel <sup>1)</sup>		<b>CK 03 IAPNS</b> (schwarz)	<b>MK IAPN20</b> (schwarz)
Montagesatz Dichtung und Schraube für IP66/IP67 <sup>2)</sup> für Einsätze CK, CQ,05, CKS	<b>CKR 65</b>	<b>CKR 65</b>	
Montagesatz Dichtung und Schraube für IP66/IP67 <sup>2)</sup> für Einsätze CD 07/08	<b>CKR 65 D</b>	<b>CKR 65 D</b>	

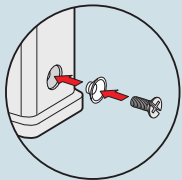
Montageausschnitt Anbaugehäuse in mm



- Gehäuse mit Schutzart IP44.
- Um die Schutzart IP66/IP67 zu erreichen, ist der Montagesatz CKR 65 (D) zu verwenden, der aus einer Dichtung und einer längeren Befestigungsschraube besteht. Die Standard-Befestigungsschraube und Unterlegscheibe wird hiergegen ausgetauscht.

Anmerkung:

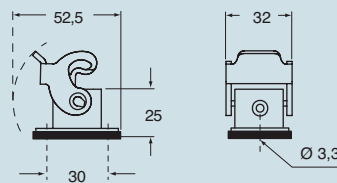
Die Kontakteinsätze CQ 12 sind bereits mit Dichtung und Schraube versehen, die die Schutzart IP66/IP67 ermöglicht.



**CAUS**® Type 12  
Type 4/4X only  
with CKR 65 (D)

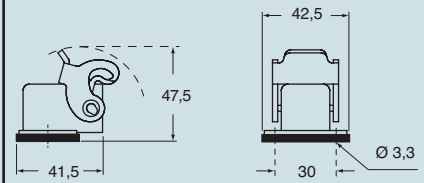
Abmessungen in mm

CK I(N)

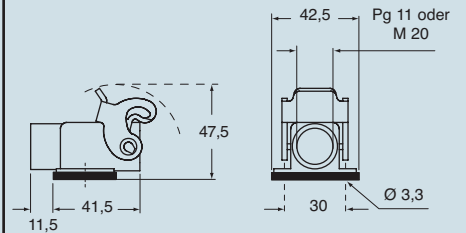


Abmessungen in mm

CK IA(N)



CK IAP(N)S und MK IAP(N)



Die angegebenen Abmessungen sind nicht verbindlich. Technische Änderungen bleiben vorbehalten.

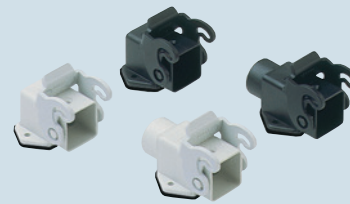
inserts:		page
<b>CK</b> .....	3 poles + ⊕	36
<b>CK</b> .....	4 poles + ⊕	36
<b>CKS</b> .....	3 poles + ⊕	37
<b>CKS</b> .....	4 poles + ⊕	37
<b>CD</b> .....	7 poles + ⊕	39
<b>CD</b> .....	8 poles	40
<b>CQ</b> .....	5 poles + ⊕	63
<b>CQ</b> .....	12 poles + ⊕	62

overall dimensions:  
21 x 21 mm

bulkhead housings

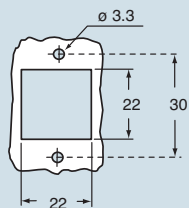


angled bulkhead housings



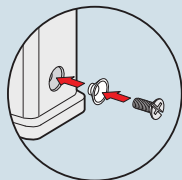
description	part No.	part No. (entry - Pg 11)	part No. (entry - M 20)
with lever <sup>1)</sup>	<b>CK 03 I</b> (white)		
with lever <sup>1)</sup>	<b>CK 03 IN</b> (black)		
without cable gland outlet, with lever <sup>1)</sup>		<b>CK 03 IA</b> (white)	
without cable gland outlet, with lever <sup>1)</sup>		<b>CK 03 IAN</b> (black)	
with threaded entry and lever <sup>1)</sup>		<b>CK 03 IAPS</b> (white)	<b>MK IAP20</b> (white)
with threaded entry and lever <sup>1)</sup>		<b>CK 03 IAPNS</b> (black)	<b>MK IAPN20</b> (black)
seal and screw kit for IP66/IP67 <sup>2)</sup> for CK, CQ 05, CKS inserts	<b>CKR 65</b>	<b>CKR 65</b>	
seal and screw kit for IP66/IP67 <sup>2)</sup> for CD 07/08 inserts	<b>CKR 65 D</b>	<b>CKR 65 D</b>	

panel cut-out for enclosures, in mm



- enclosures with IP44 degree of protection, obtained by the elimination of the flexible washer normal supplied with the insert
- To achieve the IP66/IP67 protection rating, a kit is available which includes a seal to be fitted under the insert fastening screw supplied with the kit (see example illustrated), instead of the screw with spring washer supplied with the insert

**Note:**  
The CQ 12 inserts are already fitted with seal and screw, allowing IP66/IP67 protection rating to be achieved.

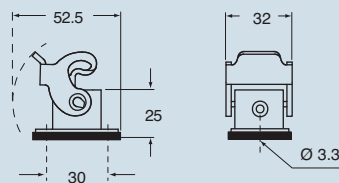


**CALUS**® Type 12  
Type 4/4X only  
with CKR 65 (D)

dimensions shown are not binding  
and may be changed without notice

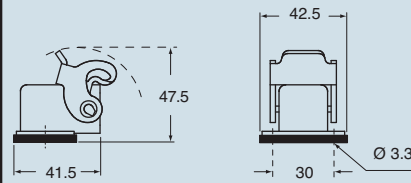
dimensions in mm

CK I(N)



dimensions in mm

CK IA(N)



CK IAP(N)S and MK IAP(N)

