

passende Einsätze:

- CXL 2/4 SF .....Seite 286
- CXL 2/4 SM .....Seite 286
- CXL SF .....Seite 286
- CXL SM .....Seite 286

CJ KF (RJ 45) .....Seite 278

Anbaugehäuse

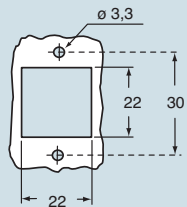


Schutzdeckel



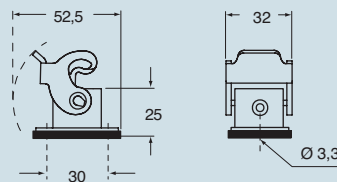
Beschreibung	Artikelbezeichnung	Artikelbezeichnung
mit Bügel	<b>CK 03 IN</b> (schwarz)	
mit Bolzen und Dichtung		<b>CKG 03 CN</b> (schwarz)

Schablone zur Gehäusebefestigung, in mm



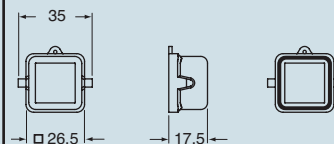
Abmessungen in mm

CK IN



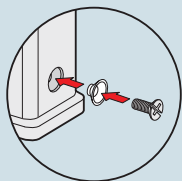
Abmessungen in mm

CKG CN



Anmerkung:

Die Kontakteinsätze CXL und CJ K sind bereits mit Dichtung und Schraube zur Erzielung der Schutzart IP66/IP67 versehen.



Die angegebenen Abmessungen sind nicht verbindlich. Technische Änderungen bleiben vorbehalten.

inserts:

- CXL 2/4 SF .....page 286
- CXL 2/4 SM .....page 286
- CXL SF .....page 286
- CXL SM .....page 286

CJ KF .....page 278

**bulkhead housings**

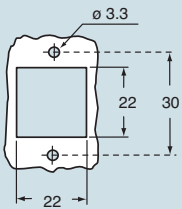


**cover**



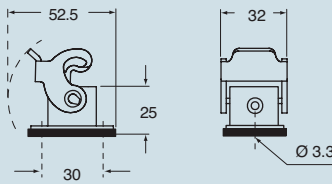
description	part No.	part No.
with lever	<b>CK 03 IN</b> ( black)	
with pegs and gasket		<b>CKG 03 CN</b> ( black)

panel cut-out for enclosures, in mm



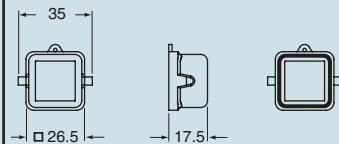
dimensions in mm

**CK IN**



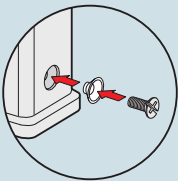
dimensions in mm

**CKG CN**



**Note:**

CXL and CJ K inserts are already supplied with seal and screw, which ensure IP66/IP67 protection rating.



accessories

dimensions indicated are not binding and may be changed without notice