



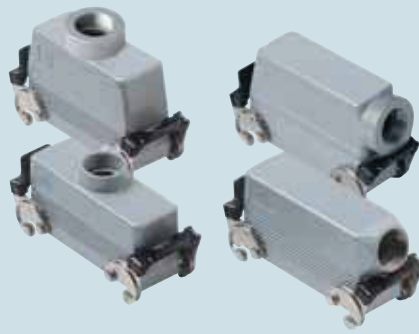
passende Einsätze:

		Seite
CD	64 polig + ⊕	45
CDD	108 polig + ⊕	58
CQE	46 polig + ⊕	77
CN	24 polig + ⊕	83
CCE	24 polig + ⊕	92
CNE, CSE	24 polig + ⊕	93
CSS	24 polig + ⊕	101
CMSE	10 p + 2 Hilfskontakte + ⊕	118
CMCE	10 p + 2 Hilfskontakte + ⊕	118
CX	4/8 polig + ⊕	133
MIXO	6 Module	137-151

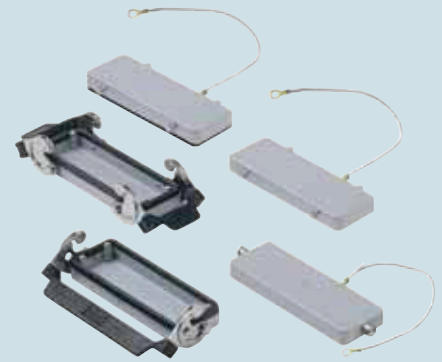
Einschraubmaß der Einsätze:
104 x 27 mm

Die Schutzdeckel CHC 24 C/G/LG können nicht verwendet werden, wenn die Einsätze mit Codierbolzen bestückt sind. Auf Anfrage informieren wir Sie gerne über geeignete Schutzdeckel.

**Kupplungsgehäuse ohne Dichtung
Verschluss mit 2 Bügeln**



**Schutzdeckel
Verschluss mit Bügel oder Bolzen**



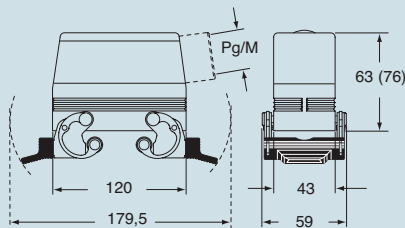
Beschreibung	Artikel- bezeichnung	Ausgang Pg	Artikel- bezeichnung	Ausgang M	Artikel- bezeichnung
mit Bügeln, seitlicher Kabelausgang ¹⁾	CHO 24 X	21	MHO 24 X25	25	
mit Bügeln, seitlicher Kabelausgang ¹⁾			MHO 24 X32	32	
mit Bügeln, seitlicher Kabelausgang, hoch ¹⁾	CAO 24 X	21	MAO 24 X32	32	
mit Bügeln, seitlicher Kabelausgang, hoch ¹⁾	CAO 24 X29	29	MAO 24 X40	40	
mit Bügeln, gerader Kabelausgang ¹⁾	CHV 24 X	21	MHV 24 X25	25	
mit Bügeln, gerader Kabelausgang ¹⁾			MHV 24 X32	32	
mit Bügeln, gerader Kabelausgang, hoch ¹⁾	CAV 24 X	21	MAV 24 X32	32	
mit Bügeln, gerader Kabelausgang, hoch ¹⁾	CAV 24 X29	29	MAV 24 X40	40	
mit 4 Bolzen (für Gehäuse mit 2 Bügeln und Dichtung)					CHC 24
mit 4 Bolzen (für Gehäuse mit 2 Bügeln und Dichtung) ²⁾					CHC 24 C
mit 2 Bolzen (für Gehäuse mit 1 Bügel und Dichtung)					CHC 24 L
mit 2 Bügeln (für Tüllengehäuse mit 4 Bolzen)					CHC 24 G
mit 1 Bügel (für Tüllengehäuse mit 2 Bolzen)					CHC 24 LG

¹⁾ passend zu Gehäusen:
- CHI/CHP/CAP 24 CS/CP/C
- MHP/MAP 24 CS/CP

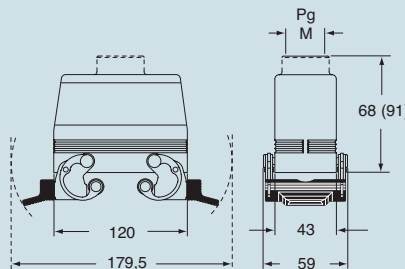
²⁾ passend zu Gehäusen:
- CHO/CAO 24 X und CHV/CAV 24 X
- MHO/MAO 24 X und MHV/MAV 24 X

Abmessungen in mm

CHO X (CAO X) und MHO X (MAO X)



CHV X (CAV X) und MHV X (MAV X)



Abmessungen in mm

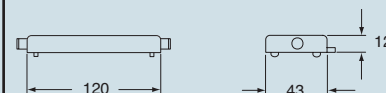
CHC



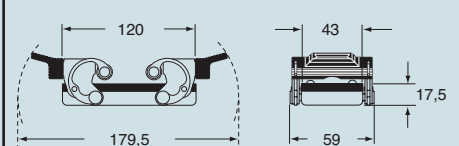
CHC C



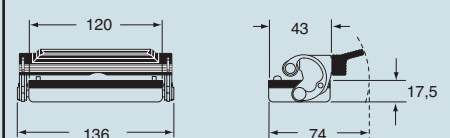
CHC L



CHC G



CHC LG



Die angegebenen Abmessungen sind nicht verbindlich.
Technische Änderungen bleiben vorbehalten.

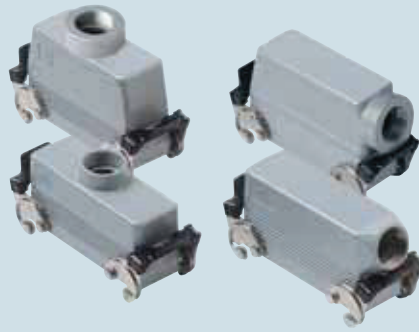
Größe 104.27

inserts:		page
CD	64 poles + ⊕	45
CDD	108 poles + ⊕	58
CQE	46 poles + ⊕	77
CN	24 poles + ⊕	83
CCE	24 poles + ⊕	92
CNE, CSE.....	24 poles + ⊕	93
CSS	24 poles + ⊕	101
CMSE	10+2 (aux) poles + ⊕	118
CMCE	10+2 (aux) poles + ⊕	118
CX	4/8 poles + ⊕	133
MIXO	6 modules	137÷151

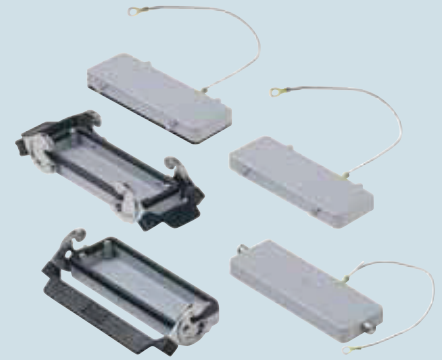
insert centre distance: 104 x 27 mm

The covers for C, G and LG, versions cannot be used together with coding pins. If this application is required, please contact ILME SpA.

hoods with two levers



covers



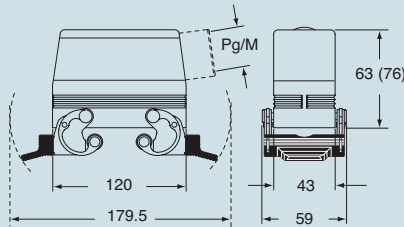
description	part No.		part No.		part No.
		entry Pg		entry M	
with levers, side entry ¹⁾	CHO 24 X	21	MHO 24 X25	25	
with levers, side entry ¹⁾			MHO 24 X32	32	
with levers, side entry, high construction ¹⁾	CAO 24 X	21	MAO 24 X32	32	
with levers, side entry, high construction ¹⁾	CAO 24 X29	29	MAO 24 X40	40	
with levers, top entry ¹⁾	CHV 24 X	21	MHV 24 X25	25	
with levers, top entry ¹⁾			MHV 24 X32	32	
with levers, top entry, high construction ¹⁾	CAV 24 X	21	MAV 24 X32	32	
with levers, top entry, high construction ¹⁾	CAV 24 X29	29	MAV 24 X40	40	
with 4 pegs (for enclosures with 2 levers with gasket)					CHC 24
with 4 pegs and gasket (for enclosures with 2 levers) ²⁾					CHC 24 C
with 2 pegs (for enclosures with 1 lever with gasket)					CHC 24 L
with 2 levers (for hoods with 4 pegs)					CHC 24 G
with 1 lever (for hoods with 2 pegs)					CHC 24 LG

¹⁾ May be combined with housings:
 - CHI/CHP/CAP 24 CS/CP/C
 - MHP/MAP 24 CS/CP

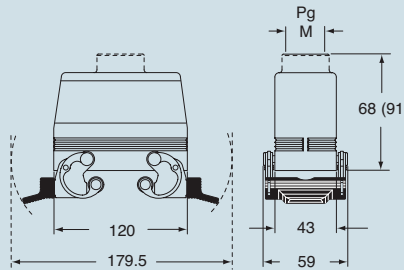
¹⁾ May be combined with housings:
 - CHO/CAO 24 X and CHV/CAV 24 X
 - MHO/MAO 24 X and MHV/MAV 24 X

dimensions in mm

CHO X (CAO X) and MHO X (MAO X)



CHV X (CAV X) and MHV X (MAV X)



dimensions in mm

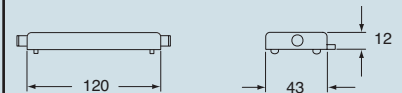
CHC



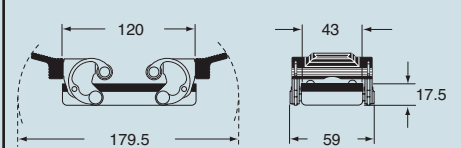
CHC C



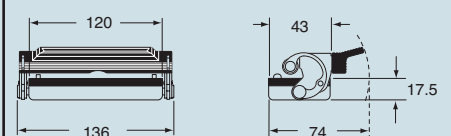
CHC L



CHC G



CHC LG



CAIUS® Type 4/4X/12

dimensions indicated are not binding and may be changed without notice

size 104.27