

Die Modulareinsätze sind in die dafür vorgesehenen Rahmen zu montieren, die in Aluminiumdruckgussgehäuse* oder Komponenten des COB-Systems eingebaut werden können.

Rahmen für Modulareinsätze Seite: 151

* hohe Bauform, Anbaugehäuse oder IP68-Ausführung

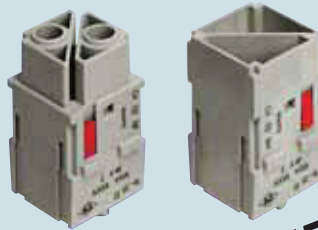
- Eigenschaften gemäß EN 61984:

100A 1000V 8kV 3

- Zulassungen: cUL für USA und Kanada, CCC, GL
- Für die zulässige Strombelastung siehe S. 34

** auf Anfrage Version mit Polnummerierung 3/4
Art.-Nr.: **CX 02 GFN, CX 02 GMN**

Modulareinsätze mit Crimpanschluss



NEUHEIT

Crimpkontakte 100A versilbert Adapter zum Erdkontaktanschluss



Beschreibung	Artikelbezeichnung	Artikelbezeichnung
Die Crimpkontakte sind separat zu bestellen - Buchseneinsatz ** - Stifteinsatz **	CX 02 GF CX 02 GM	
Crimpkontaktbuchsen 100A 10-16 mm ² AWG 8-6 16-25 mm ² AWG 6-4 25-35 mm ² AWG 4-2 Crimpkontaktstifte 100A 10-16 mm ² AWG 8-6 16-25 mm ² AWG 6-4 25-35 mm ² AWG 4-2		CGFA 16 CGFA 25 CGFA 35 CGMA 16 CGMA 25 CGMA 35
Adapter zur Erdung von Leitern 16 mm ²		CGT 16

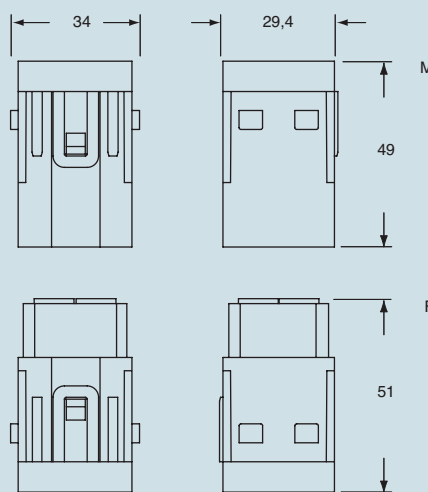
versilbert

MIXO

Anwendung des Adapters CGT 16:

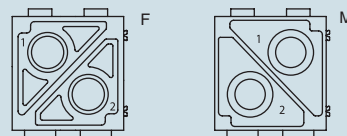
- 1) Isolieren Sie den flexiblen Schutzleiter auf einer Länge von 15 mm ab.
- 2) Crimpen Sie den Adapter CGT 16 und den Leiter mit der Zange CGPZ unter Verwendung des Presseinsatzes CGD 16 C.
- 3) Befestigen Sie die Kontaktspitze des Adapters in der Erdungsklemme (Klemme für 6 mm²) der Halterahmen CX..TM/TF.

Abmessungen in mm



Ansicht von der Kontaktseite

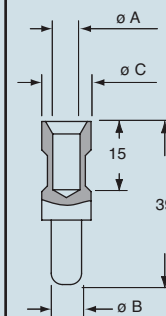
Referenzpfeil für Modulpolarität ▲



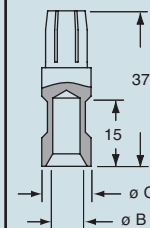
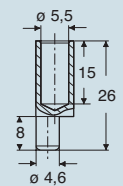
- Platzbedarf 2 Modulbreiten

Abmessungen in mm

CGF und CGM



CGT 16



Kontakte CGF und CGM

Leiterquerschnitt mm ²	Durchmesser A (mm)	Durchmesser B (mm)	Durchmesser C (mm)
16	5,5	5,5	13
25	7,0	7,0	13
35	7,9	8,2	12,5

- Absolierlänge siehe Tabelle auf Seite 13

Die angegebenen Abmessungen sind nicht verbindlich. Technische Änderungen sind vorbehalten.

the modular inserts must be installed in suitable frames which in turn are installed in traditional housings * or COB panel support

frames for modular units * page: 151

* enclosures: bulkhead mounting housings, high construction housings or high construction hoods

- characteristics according to EN 61984:

100A 1000V 8kV 3

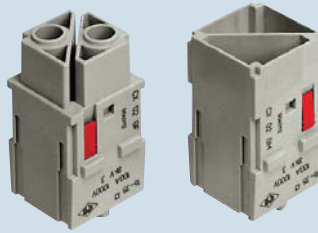
- certifications: cUL for USA and Canada, CCC, GL

- for maximum current load, see the insert load curve section on page 34

- for contact crimping instructions, please see the crimping tool section (100A contacts, CGF and CGM series) on page 302

** on request, version with pole 3/4 numbering, references: **CX 02 GFN, CX 02 GNM**

modular units, crimp connections



NEW

100A silver plated crimp contacts, PE adapter



description

part No.

part No.

without contacts (to be ordered separately)

- female inserts for female contacts **

- male inserts for female contacts **

**CX 02 GF
CX 02 GM**

100A female crimp contacts

16 mm² AWG 6 - 5

25 mm² AWG 4 - 3

35 mm² AWG 2

**CGFA 16
CGFA 25
CGFA 35**

silver plated

100A male crimp contacts

16 mm² AWG 6 - 5

25 mm² AWG 4 - 3

35 mm² AWG 2

**CGMA 16
CGMA 25
CGMA 35**

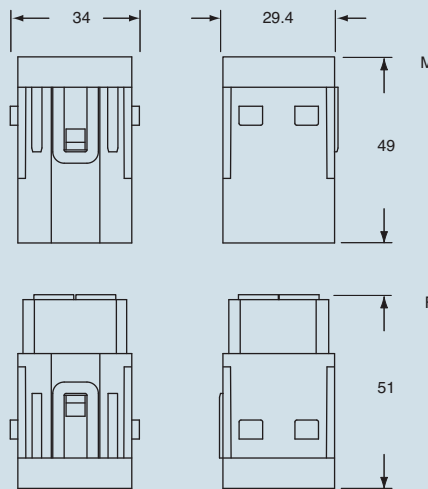
cable earthing adapter 16 mm² (AWG 6 - 5)

CGT 16

How to use the PE adapter:

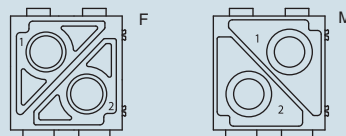
- 1) Strip 15 mm of flexible PE protective cable
- 2) Crimp the cable on the CGT 16 adapter by using the CGPZ pliers with the CGD 16 C matrix
- 3) Fix the adapter tip in the larger earth terminal (6 mm²) of frames CX...TM/TF

dimensions in mm



contacts side (front view)

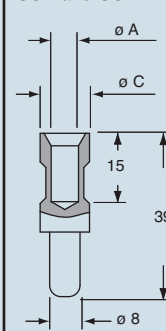
side with reference arrow ▲



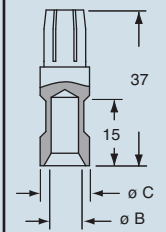
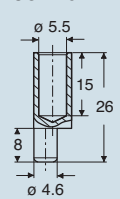
- footprint 2 modules

dimensions in mm

CGF and CGM



CGT 16



CGF and CGM contacts

conductor section mm ²	ø slot A (mm)	ø slot B (mm)	ø slot C (mm)
16	5.5	5.5	13
25	7.0	7.0	13
35	7.9	8.2	12.5

- stripping length see section feature of inserts on page 13

dimensions shown are not binding and may be changed without notice