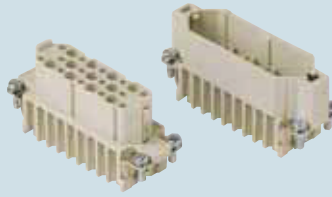


passende Gehäuse: **Größe "66.16"**

- Standard** Seite: 166 – 167
für aggressive
Umweltbelastungen Seite: 168
EMV Seite: 169
 Montagesystem für den Schaltschrankbau:
COB + Adapter Seite: 258 – 260

- Eigenschaften gemäß EN 61984: **10A 250V 4kV 3**
- Gemäß Norm DIN EN 175 301-801
- Zulassungen: UL, CSA, CCC, GL
- Für die zulässige Strombelastung siehe S. 29
- Für Anwendungen bei höheren Spannungen siehe S. 38.
- Für das Crimpen der Kontakte siehe Kapitel Crimpwerkzeuge (Kontakte 10A Serie CDF und CDM), S. 296, 300, 304, 306, 308

Kontakteinsätze mit Crimpanschluss



Crimpkontakte 10A versilbert oder vergoldet



Beschreibung

Die Crimpkontakte sind separat zu bestellen
 Buchseneinsätze
 Stifteneinsätze

Crimpkontaktbuchsen 10A		
0,14÷0,37 mm ²	AWG 26÷22	Identifikationsnummer 1
0,5 mm ²	AWG 20	Identifikationsnummer 2
0,75 mm ²	AWG 18	Identifikationsnummer ②
1 mm ²	AWG 18	Identifikationsnummer 3
1,5 mm ²	AWG 16	Identifikationsnummer 4
2,5 mm ²	AWG 14	Identifikationsnummer 5

Crimpkontaktstifte 10A		
0,14÷0,37 mm ²	AWG 26÷22	Identifikationsnummer 1
0,5 mm ²	AWG 20	Identifikationsnummer 2
0,75 mm ²	AWG 18	Identifikationsnummer ②
1 mm ²	AWG 18	Identifikationsnummer 3
1,5 mm ²	AWG 16	Identifikationsnummer 4
2,5 mm ²	AWG 14	Identifikationsnummer 5

Artikelbezeichnung

CDF 25
CDM 25

Artikelbezeichnung

CDFA 0.3
CDFA 0.5
CDFA 0.7
CDFA 1.0
CDFA 1.5
CDFA 2.5

versilbert

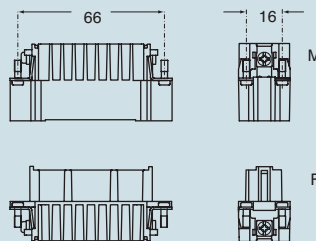
CDFD 0.3
CDFD 0.5
CDFD 0.7
CDFD 1.0
CDFD 1.5
CDFD 2.5

vergoldet

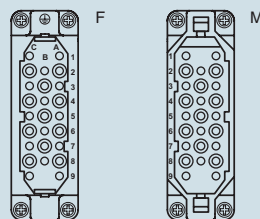
CDMA 0.3
CDMA 0.5
CDMA 0.7
CDMA 1.0
CDMA 1.5
CDMA 2.5

CDMD 0.3
CDMD 0.5
CDMD 0.7
CDMD 1.0
CDMD 1.5
CDMD 2.5

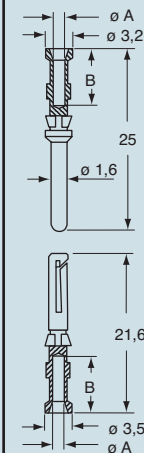
Abmessungen in mm



Ansicht von der Kontaktseite



Abmessungen in mm



Kontakte CDF und CDM

Leiterquerschnitt mm ²	Durchmesser ø A (mm)	Durchmesser B (mm)
0,14÷0,37	0,9	8
0,5	1,1	8
0,75	1,3	8
1,0	1,45	8
1,5	1,8	8
2,5	2,2	6

- Abisolierlänge siehe Tabelle auf Seite 13

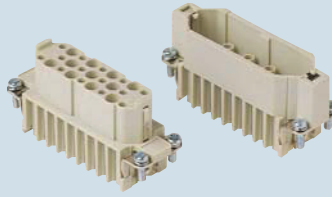
Die angegebenen Abmessungen sind nicht verbindlich.
 Technische Änderungen bleiben vorbehalten.

enclosures size "66.16"

standard page: 166 - 167
 aggressive environments page: 168
 EMC page: 169
 panel supports:
 COB + adaptor page: 258 - 260

- characteristics according to EN 61984:
- 10A 250V 4kV 3**
- compliant with DIN EC 175-301-801 standard
- UL, CSA, CCC, GL certified
- for maximum current load, see the insert load curve section on page 29
- for applications requiring higher voltages, please see the special voltage application section on page 38
- for contact crimping instructions, please see the crimping tool section (10A contacts, CDF and CDM series) on pages 296, 300, 304, 306, 308

inserts, crimp connections



10A crimp contacts silver and gold plated



description

part No.

part No. part No.

without contacts (to be ordered separately)
 female inserts for female contacts
 male inserts for male contacts

CDF 25
 CDM 25

10A female contacts

0.14-0.37 mm ²	AWG 26-22	identification No. 1
0.5 mm ²	AWG 20	identification No. 2
0.75 mm ²	AWG 18	identification No. ②
1 mm ²	AWG 18	identification No. 3
1.5 mm ²	AWG 16	identification No. 4
2.5 mm ²	AWG 14	identification No. 5

CDF A 0.3
 CDF A 0.5
 CDF A 0.7
 CDF A 1.0
 CDF A 1.5
 CDF A 2.5

silver plated

CDF D 0.3
 CDF D 0.5
 CDF D 0.7
 CDF D 1.0
 CDF D 1.5
 CDF D 2.5

gold plated

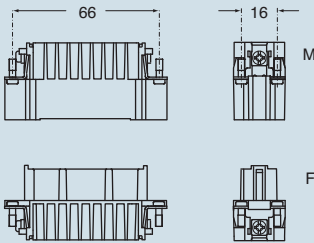
10A male contacts

0.14-0.37 mm ²	AWG 26-22	identification No. 1
0.5 mm ²	AWG 20	identification No. 2
0.75 mm ²	AWG 18	identification No. ②
1 mm ²	AWG 18	identification No. 3
1.5 mm ²	AWG 16	identification No. 4
2.5 mm ²	AWG 14	identification No. 5

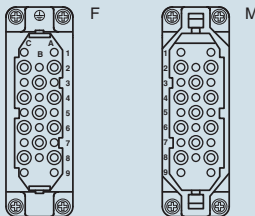
CDM A 0.3
 CDM A 0.5
 CDM A 0.7
 CDM A 1.0
 CDM A 1.5
 CDM A 2.5

CDM D 0.3
 CDM D 0.5
 CDM D 0.7
 CDM D 1.0
 CDM D 1.5
 CDM D 2.5

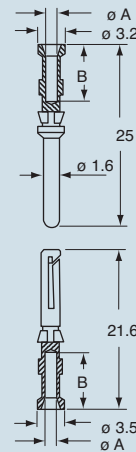
dimensions in mm



contacts side (front view)



dimensions in mm



CDF and CDM contacts

conductor section mm ²	conductor slot ø A (mm)	B (mm)
0.14-0.37	0.9	8
0.5	1.1	8
0.75	1.3	8
1.0	1.45	8
1.5	1.8	8
2.5	2.2	6

- stripping length see section feature of inserts on page 13

dimensions shown are not binding and may be changed without notice

CD