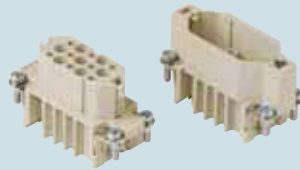


passende Gehäuse: **Größe "49.16"**

- Standard** ..... Seite: 162 – 163  
**für aggressive**  
**Umweltbelastungen** ..... Seite: 164  
**EMV** ..... Seite: 165  
 Montagesystem für den Schaltschrankbau:  
**COB + Adapter** ..... Seite: 258 – 260

- Eigenschaften gemäß EN 61984: **10A 250V 4kV 3**
- Gemäß Norm DIN EN 175 301-801
- Zulassungen: UL, CSA, CCC, GL
- Für die zulässige Strombelastung siehe S. 29
- Für Anwendungen bei höheren Spannungen siehe S. 38.
- Für das Crimpen der Kontakte siehe Kapitel Crimpwerkzeuge (Kontakte 10A Serie CDF und CDM), S. 296, 300, 304, 306, 308

**Kontakteinsätze mit Crimpanschluss**



**Crimpkontakte 10A versilbert oder vergoldet**



Beschreibung	Artikelbezeichnung	Artikelbezeichnung	Artikelbezeichnung
--------------	--------------------	--------------------	--------------------

Die Crimpkontakte sind separat zu bestellen  
 Buchseneinsätze  
 Stifteinsätze

**CDF 15**  
**CDM 15**

**Crimpkontaktbuchsen 10A**

0,14÷0,37 mm <sup>2</sup>	AWG 26÷22	Identifikationsnummer 1
0,5 mm <sup>2</sup>	AWG 20	Identifikationsnummer 2
0,75 mm <sup>2</sup>	AWG 18	Identifikationsnummer ②
1 mm <sup>2</sup>	AWG 18	Identifikationsnummer 3
1,5 mm <sup>2</sup>	AWG 16	Identifikationsnummer 4
2,5 mm <sup>2</sup>	AWG 14	Identifikationsnummer 5

<b>versilbert</b>	<b>CDFA 0.3</b>	<b>CDFD 0.3</b>
	<b>CDFA 0.5</b>	<b>CDFD 0.5</b>
	<b>CDFA 0.7</b>	<b>CDFD 0.7</b>
	<b>CDFA 1.0</b>	<b>CDFD 1.0</b>
	<b>CDFA 1.5</b>	<b>CDFD 1.5</b>
	<b>CDFA 2.5</b>	<b>CDFD 2.5</b>

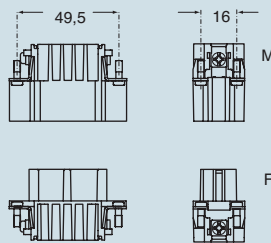
**vergoldet**

**Crimpkontaktstifte 10A**

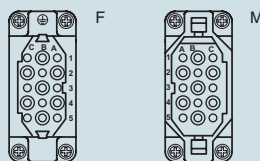
0,14÷0,37 mm <sup>2</sup>	AWG 26÷22	Identifikationsnummer 1
0,5 mm <sup>2</sup>	AWG 20	Identifikationsnummer 2
0,75 mm <sup>2</sup>	AWG 18	Identifikationsnummer ②
1 mm <sup>2</sup>	AWG 18	Identifikationsnummer 3
1,5 mm <sup>2</sup>	AWG 16	Identifikationsnummer 4
2,5 mm <sup>2</sup>	AWG 14	Identifikationsnummer 5

<b>versilbert</b>	<b>CDMA 0.3</b>	<b>CDMD 0.3</b>
	<b>CDMA 0.5</b>	<b>CDMD 0.5</b>
	<b>CDMA 0.7</b>	<b>CDMD 0.7</b>
	<b>CDMA 1.0</b>	<b>CDMD 1.0</b>
	<b>CDMA 1.5</b>	<b>CDMD 1.5</b>
	<b>CDMA 2.5</b>	<b>CDMD 2.5</b>

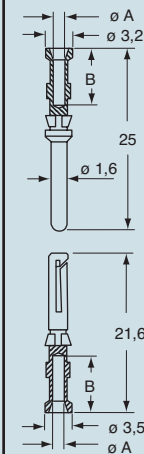
Abmessungen in mm



Ansicht von der Kontaktseite



Abmessungen in mm



**Kontakte CDF und CDM**

Leiterquerschnitt mm <sup>2</sup>	Durchmesser $\phi A$ (mm)	Durchmesser B (mm)
0,14÷0,37	0,9	8
0,5	1,1	8
0,75	1,3	8
1,0	1,45	8
1,5	1,8	8
2,5	2,2	6

- Abisolierlänge siehe Tabelle auf Seite 13

Die angegebenen Abmessungen sind nicht verbindlich.  
 Technische Änderungen bleiben vorbehalten.

enclosures size "49.16"

standard ..... page: 162 - 163  
 aggressive environments page: 164  
 EMC ..... page: 165

panel supports:

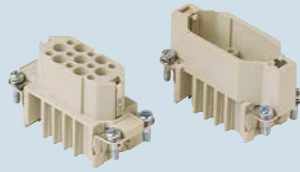
COB + adaptor ..... page: 258 - 260

- characteristics according to EN 61984:

**10A 250V 4kV 3**

- compliant with DIN EC 175-301-801 standard
- UL, CSA, CCC, GL certified
- for maximum current load, see the insert load curve section on page 29
- for applications requiring higher voltages, please see the special voltage application section on page 38
- for contact crimping instructions, please see the crimping tool section (10A contacts, CDF and CDM series) on pages 296, 300, 304, 306, 308

inserts, crimp connections



10A crimp contacts silver and gold plated



description

part No.

part No. part No.

without contacts (to be ordered separately)  
 female inserts for female contacts  
 male inserts for male contacts

CDF 15  
 CDM 15

10A female contacts

0.14-0.37 mm <sup>2</sup>	AWG 26-22	identification No. 1
0.5 mm <sup>2</sup>	AWG 20	identification No. 2
0.75 mm <sup>2</sup>	AWG 18	identification No. ②
1 mm <sup>2</sup>	AWG 18	identification No. 3
1.5 mm <sup>2</sup>	AWG 16	identification No. 4
2.5 mm <sup>2</sup>	AWG 14	identification No. 5

CDFA 0.3  
 CDFA 0.5  
 CDFA 0.7  
 CDFA 1.0  
 CDFA 1.5  
 CDFA 2.5

silver plated

CDFD 0.3  
 CDFD 0.5  
 CDFD 0.7  
 CDFD 1.0  
 CDFD 1.5  
 CDFD 2.5

gold plated

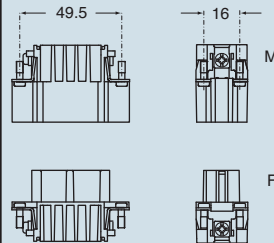
10A male contacts

0.14-0.37 mm <sup>2</sup>	AWG 26-22	identification No. 1
0.5 mm <sup>2</sup>	AWG 20	identification No. 2
0.75 mm <sup>2</sup>	AWG 18	identification No. ②
1 mm <sup>2</sup>	AWG 18	identification No. 3
1.5 mm <sup>2</sup>	AWG 16	identification No. 4
2.5 mm <sup>2</sup>	AWG 14	identification No. 5

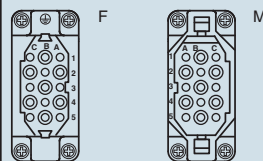
CDMA 0.3  
 CDMA 0.5  
 CDMA 0.7  
 CDMA 1.0  
 CDMA 1.5  
 CDMA 2.5

CDMD 0.3  
 CDMD 0.5  
 CDMD 0.7  
 CDMD 1.0  
 CDMD 1.5  
 CDMD 2.5

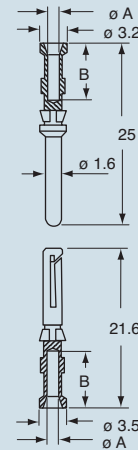
dimensions in mm



contacts side (front view)



dimensions in mm



CDF and CDM contacts

conductor section mm <sup>2</sup>	conductor slot ø A (mm)	B (mm)
0.14-0.37	0.9	8
0.5	1.1	8
0.75	1.3	8
1.0	1.45	8
1.5	1.8	8
2.5	2.2	6

- stripping length see section feature of inserts on pages 13

dimensions shown are not binding and may be changed without notice