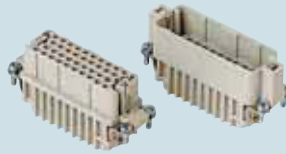


passende Gehäuse: **Größe "66.16"**

**Standard** ..... Seite: 166 – 167  
**für aggressive**  
**Umweltbelastungen** ..... Seite: 168  
**EMV** ..... Seite: 169  
 Montagesystem für den Schaltschrankbau:  
**COB + Adapter** ..... Seite: 258 – 260

- Eigenschaften gemäß EN 61984:  
**10A 250V 4kV 2**
- Zulassungen: UL, CSA, CCC, GL
- Für die zulässige Strombelastung siehe S. 29
- Für das Crimpen der Kontakte siehe Kapitel Crimpwerkzeuge (Kontakte 10A Serie CDF und CDM), S. 296, 300, 304, 306, 308

## Kontaktensätze mit Crimpanschluss

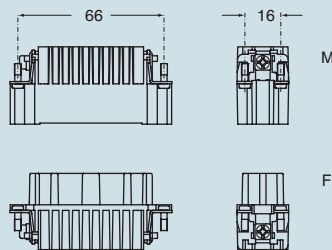


## Crimpkontakte 10A versilbert oder vergoldet

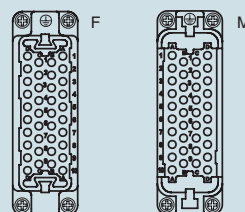


Beschreibung	Artikelbezeichnung	Artikelbezeichnung	Artikelbezeichnung
Die Crimpkontakte sind separat zu bestellen Buchseinsätze Stifteinsätze	<b>CDDF 38</b> <b>CDDM 38</b>		
<b>Kontaktbuchsen 10A</b> 0,14÷0,37 mm <sup>2</sup> AWG 26÷22 Identifikationsnummer 1 0,5 mm <sup>2</sup> AWG 20 Identifikationsnummer 2 0,75 mm <sup>2</sup> AWG 18 Identifikationsnummer ② 1 mm <sup>2</sup> AWG 18 Identifikationsnummer 3 1,5 mm <sup>2</sup> AWG 16 Identifikationsnummer 4 2,5 mm <sup>2</sup> AWG 14 Identifikationsnummer 5		<b>CDFA 0.3</b> <b>CDFA 0.5</b> <b>CDFA 0.7</b> <b>CDFA 1.0</b> <b>CDFA 1.5</b> <b>CDFA 2.5</b>	<b>CDFD 0.3</b> <b>CDFD 0.5</b> <b>CDFD 0.7</b> <b>CDFD 1.0</b> <b>CDFD 1.5</b> <b>CDFD 2.5</b>
<b>Kontaktstifte 10A</b> 0,14÷0,37 mm <sup>2</sup> AWG 26÷22 Identifikationsnummer 1 0,5 mm <sup>2</sup> AWG 20 Identifikationsnummer 2 0,75 mm <sup>2</sup> AWG 18 Identifikationsnummer ② 1 mm <sup>2</sup> AWG 18 Identifikationsnummer 3 1,5 mm <sup>2</sup> AWG 16 Identifikationsnummer 4 2,5 mm <sup>2</sup> AWG 14 Identifikationsnummer 5		<b>CDMA 0.3</b> <b>CDMA 0.5</b> <b>CDMA 0.7</b> <b>CDMA 1.0</b> <b>CDMA 1.5</b> <b>CDMA 2.5</b>	<b>CDMD 0.3</b> <b>CDMD 0.5</b> <b>CDMD 0.7</b> <b>CDMD 1.0</b> <b>CDMD 1.5</b> <b>CDMD 2.5</b>

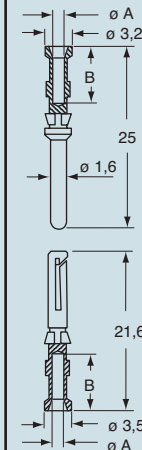
Abmessungen in mm



Ansicht von der Kontaktseite



Abmessungen in mm



### Kontakte CDF und CDM

Leiterquerschnitt mm <sup>2</sup>	Durchmesser ø A (mm)	B (mm)
0,14÷0,37	0,9	8
0,5	1,1	8
0,75	1,3	8
1,0	1,45	8
1,5	1,8	8
2,5	2,2	6

- Abisolierlänge siehe Tabelle auf Seite 13

Die angegebenen Abmessungen sind nicht verbindlich.  
Technische Änderungen bleiben vorbehalten.

CDD

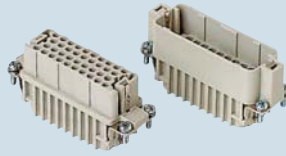
enclosures: **size "66.16"**

**standard** ..... page: 166 - 167  
**aggressive environments** page: 168  
**EMC** ..... page: 169

panel supports:  
**COB + adaptor** ..... page: 258 - 260

- characteristics according to EN 61984:  
**10A 250V 4kV 2**
- UL, CSA, CCC, GL certified
- for maximum current load, see the insert load curve section on page 29
- for contact crimping instructions, please see the crimping tool section (10A contacts, CDF and CDM series) on pages 296, 300, 304, 306, 308

**inserts, crimp connections**



**10A crimp contacts silver and gold plated**

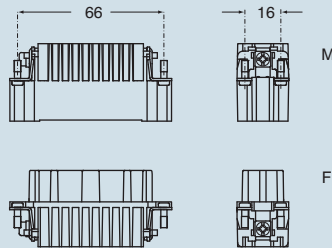


description	part No.	part No.	part No.
without contacts (to be ordered separately) female inserts for female contacts male inserts for male contacts	<b>CDDF 38</b> <b>CDDM 38</b>		
<b>10A female contacts</b>			
0.14-0.37 mm <sup>2</sup> AWG 26-22 identification No. 1		<b>CDFA 0.3</b>	<b>CDFD 0.3</b>
0.5 mm <sup>2</sup> AWG 20 identification No. 2		<b>CDFA 0.5</b>	<b>CDFD 0.5</b>
0.75 mm <sup>2</sup> AWG 18 identification No. ②		<b>CDFA 0.7</b>	<b>CDFD 0.7</b>
1 mm <sup>2</sup> AWG 18 identification No. 3		<b>CDFA 1.0</b>	<b>CDFD 1.0</b>
1.5 mm <sup>2</sup> AWG 16 identification No. 4		<b>CDFA 1.5</b>	<b>CDFD 1.5</b>
2.5 mm <sup>2</sup> AWG 14 identification No. 5		<b>CDFA 2.5</b>	<b>CDFD 2.5</b>
<b>10A male contacts</b>			
0.14-0.37 mm <sup>2</sup> AWG 26-22 identification No. 1		<b>CDMA 0.3</b>	<b>CDMD 0.3</b>
0.5 mm <sup>2</sup> AWG 20 identification No. 2		<b>CDMA 0.5</b>	<b>CDMD 0.5</b>
0.75 mm <sup>2</sup> AWG 18 identification No. ②		<b>CDMA 0.7</b>	<b>CDMD 0.7</b>
1 mm <sup>2</sup> AWG 18 identification No. 3		<b>CDMA 1.0</b>	<b>CDMD 1.0</b>
1.5 mm <sup>2</sup> AWG 16 identification No. 4		<b>CDMA 1.5</b>	<b>CDMD 1.5</b>
2.5 mm <sup>2</sup> AWG 14 identification No. 5		<b>CDMA 2.5</b>	<b>CDMD 2.5</b>

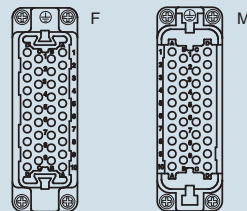
silver plated

gold plated

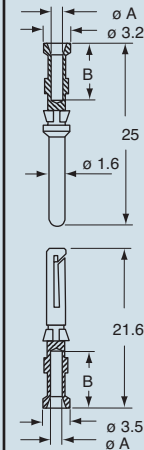
**dimensions in mm**



**contacts side (front view)**



**dimensions in mm**



**CDF and CDM contacts**

conductor section mm <sup>2</sup>	conductor slot ø A (mm)	B (mm)
0.14-0.37	0.9	8
0.5	1.1	8
0.75	1.3	8
1.0	1.45	8
1.5	1.8	8
2.5	2.2	6

- stripping length see section feature of inserts on page 13

dimensions shown are not binding and may be changed without notice

CDD