

## Technische Daten

Ident-Nr. 32.15180.023020

Vogelabwehrung für Niederschlagssensor mit  
Außendurchmesser:

Material: Edelstahl (V2A)

Gewicht: 0,35 kg

Für Lambrecht meteo-Sensor (*bitte separat bestellen*):

- ▶ rain[e]
- ▶ rain[e] Modbus
- ▶ rain[e]one
- ▶ rain[e]one Modbus
- ▶ rain[e]LP



## Gewährleistung

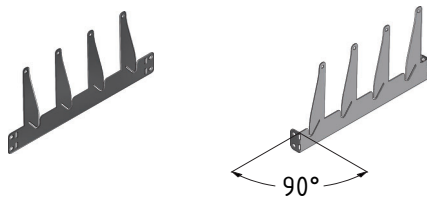
**Beachten Sie den Gewährleistungsverlust und Haftungsausschluss bei unerlaubten Eingriffen in das System. Änderungen bzw. Eingriffe in die Systemkomponenten dürfen nur mit ausdrücklicher Genehmigung der LAMBRECHT meteo GmbH durch Fachpersonal erfolgen.**

### Die Gewährleistung beinhaltet nicht:

1. Mechanische Beschädigungen durch äußere Schlägewirkung (z. B. Eisschlag, Steinschlag, Vandalismus).
2. Einwirkungen oder Beschädigungen durch Überspannungen oder elektromagnetische Felder, welche über die in den technischen Daten genannten Normen und Spezifikationen hinausgehen.
3. Beschädigungen durch unsachgemäße Handhabung, wie z. B. durch falsches Werkzeug, falsche Installation, falsche elektrische Installation (Verpolung) usw.
4. Beschädigungen, die zurückzuführen sind auf den Betrieb der Geräte außerhalb der spezifizierten Einsatzbedingungen.



Biegen des Rings

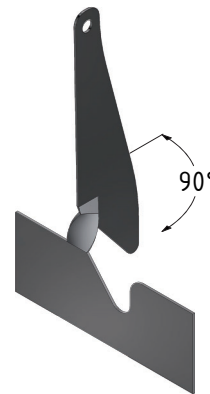
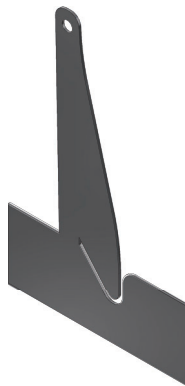
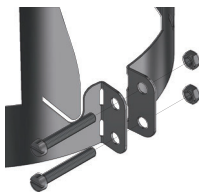


Ring auf rain[e]  
montieren

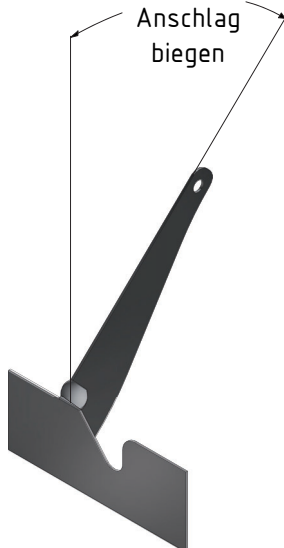


Kettenstreben biegen, während der  
Ring auf dem rain[e] montiert ist

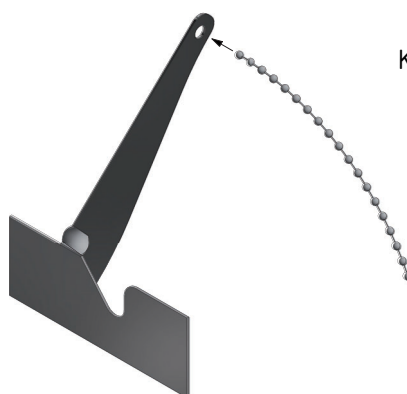
Schrauben montieren



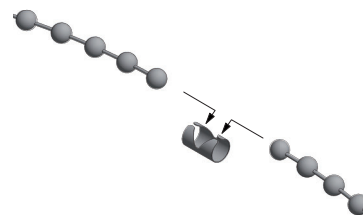
Strebe bis  
zum  
Anschlag  
biegen



Kette einfügen



Kette in Kettenschloss einsetzen



Quality System certified by DQS according to  
DIN EN ISO 9001:2015 Reg. No. 003748 QM15

Technische Änderungen vorbehalten 32.15180.023020\_Vogelabwehring\_b-d 05.21