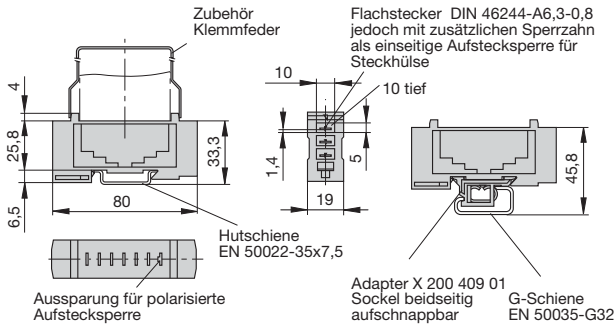


Zubehör

Stecksockel

(bis 16 A dauernd belastbar)
Best.-Nr. 18-P10-Si

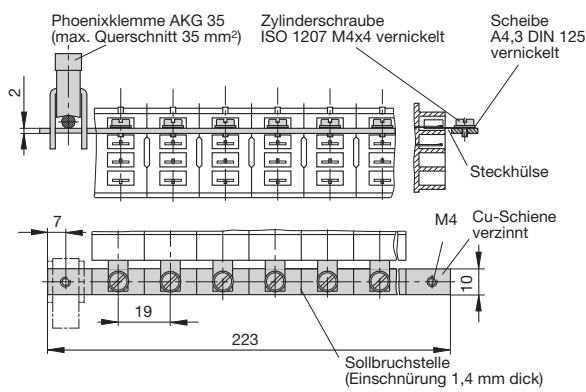


Montiert mit Adapter

Best.-Nr. 18-P10-Si-20025

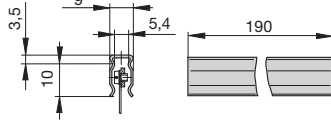
Verbindungsschiene 10-polig (Lieferung als Set), für Stecksockel 18

(bis 100 A dauernd belastbar), größere Polzahlen auf Anfrage
Best.-Nr. X 211 158 01 mit Anschlussklemme
Best.-Nr. X 211 158 02 ohne Anschlussklemme



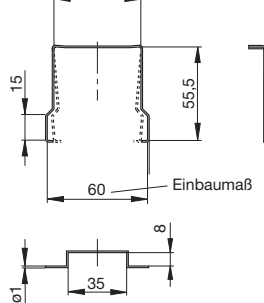
Abdeckung für Verbindungsschiene

Best.-Nr. Y 303 824 11



Klemmfeder für Stecksockel 18-P10-Si

Best.-Nr. Y 300 579 11



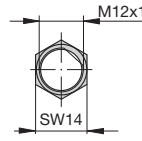
Verbindungskette -P10

Best.-Nr. X 210 588 01/1,5 mm², braun (bis 13 A dauernd belastbar)
Best.-Nr. X 210 588 02/2,5 mm², schwarz (bis 20 A dauernd belastbar)
Best.-Nr. X 210 588 03/2,5 mm², rot (bis 20 A dauernd belastbar)
Best.-Nr. X 210 588 04/2,5 mm², blau (bis 20 A dauernd belastbar)



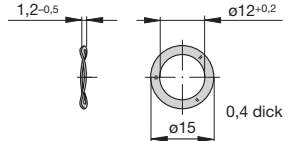
Sechskantmutter

Best.-Nr. Y 300 116 02



Federscheibe

Best.-Nr. Y 300 118 03

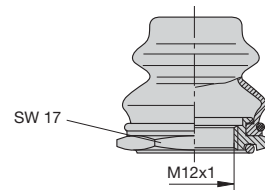


Zubehör für Knopfbedeckung

Schutzkappe mit Sechskantmutter und O-Ring (IP67)

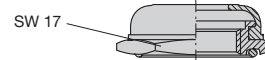
Best.-Nr. X 200 801 08 (Sechskantmutter M12x1 vernickelt, Schutzkappe transparent)

Best.-Nr. X 200 801 03 (Sechskantmutter M12x1 geschwärzt, Schutzkappe schwarz)



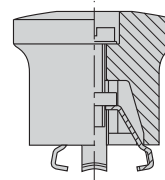
Schutzkragen mit Sechskantmutter und O-Ring (IP54)

Best.-Nr. X 200 802 01 (Sechskantmutter M12x1 vernickelt, Schutzkragen schwarz)

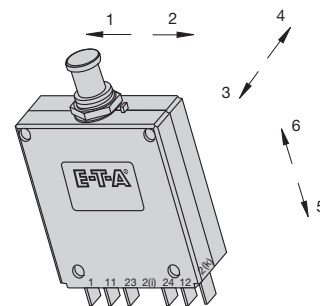


Aufsatz-Betätigungsknopf

Best.-Nr. X 200 803 01 (Knopf schwarz)



Stoßrichtungen / Einbaulagen

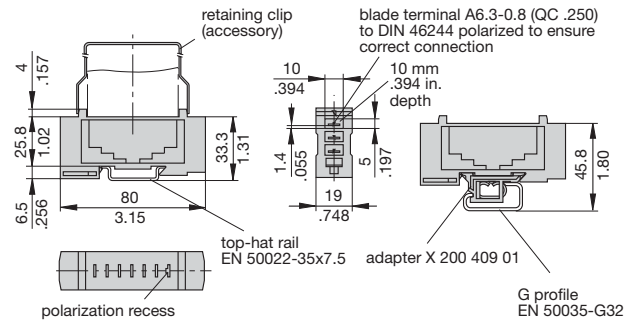


Die zur Verfügung gestellten Informationen sind nach unserem Wissen genau und zuverlässig, jedoch übernimmt E-T-A keine Verantwortung für den Einsatz in einer Anwendung, die nicht der vorliegenden Spezifikation entspricht. E-T-A behält sich das Recht vor, Spezifikationen im Sinne des technischen Fortschritts jederzeit zu ändern. Maßänderungen sind vorbehalten, bei Bedarf bitte neuestes Maßblatt mit Toleranzen anfordern. Maße, Daten, Abbildungen und Beschreibung entsprechen dem neuesten Stand bei Herausgabe dieses Kataloges, sind aber unverbindlich! Änderungen sowie auch Irrtümer und Druckfehler vorbehalten. Die Bestellbezeichnung der Geräte kann von deren Beschriftung abweichen.

Accessories

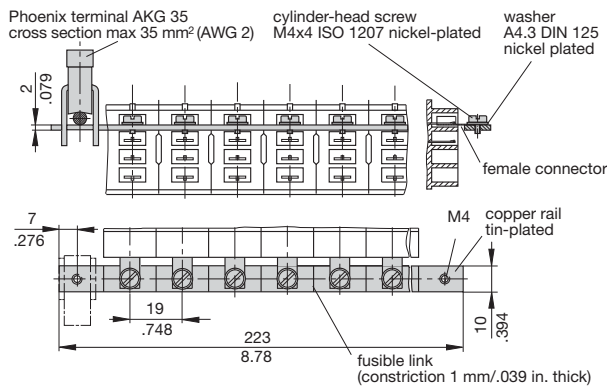
Socket 18-P10-Si

(for ratings >16 A please contact E-T-A)

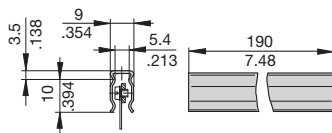


Bus bar (10-way) (supplied as a complete package) for type 18 socket

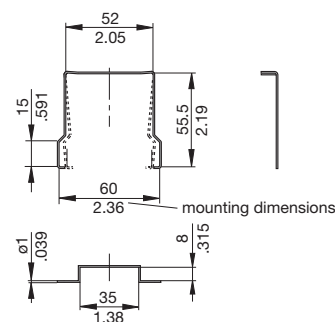
(for max. 100 A continuous load), more positions available on request
X 211 158 01 with terminal
X 211 158 02 without terminal



Insulated sleeving for bus bars Y 303 824 11

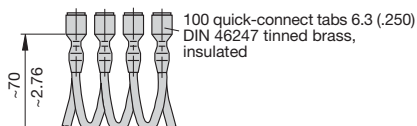


Retaining clip for socket 18-P10-Si Y 300 579 11

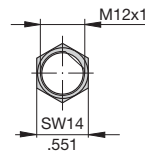


Connector bus link -P10

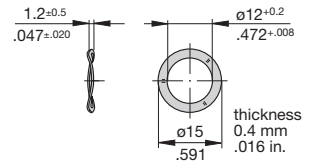
- X 210 588 01**/1.5 mm² (AWG 16), brown (up to 13 A max. load)
- X 210 588 02**/2.5 mm² (AWG 14), black (up to 20 A max. load)
- X 210 588 03**/2.5 mm² (AWG 14), red (up to 20 A max. load)
- X 210 588 04**/2.5 mm² (AWG 14), blue (up to 20 A max. load)



Hex nut Y 300 116 02

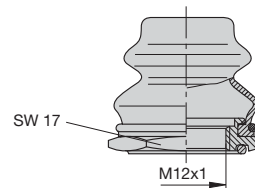


Spring washer Y 300 118 03

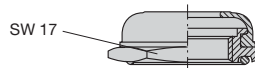


Accessories for push button

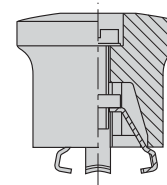
- Splash cover with hex nut and O ring (IP66 and IP67) X 200 801 08** (nickel plated hex nut M12x1, splash cover transparent)
- X 200 801 03** (black finish hex nut M12x1, splash cover black)



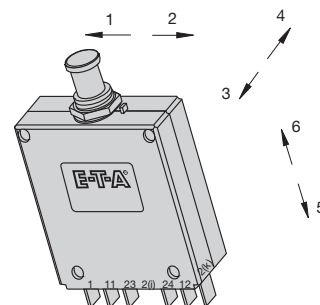
- Splash seal, black, hex nut and O ring (IP54) X 200 802 01** (nickel plated hex nut M12x1, splash seal black)



- Actuator extension X 200 803 01** (black button)



Shock directions / Mounting attitudes



This is a metric design and millimeter dimensions take precedence ($\frac{\text{mm}}{\text{inch}}$)

All dimensions without tolerances are for reference only. In the interest of improved design, performance and cost effectiveness the right to make changes in these specifications without notice is reserved. Product markings may not be exactly as the ordering codes. Errors and omissions excepted.